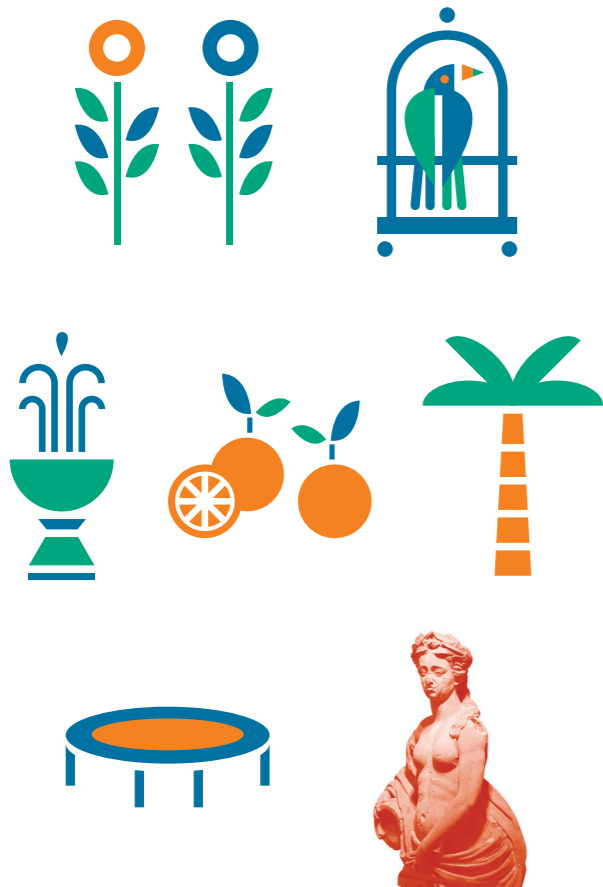


> Que pouvait-on trouver dans les jardins de Bouxwiller ?

Observe bien la vidéo.

ENTOURE LES BONNES RÉPONSES.



> Observe les deux statues qui se trouvent dans la salle. Qu'est ce que Flore a perdu au fil du temps ?

QUE LUI MANQUE-T-IL ?

Réponse :

QUELLE PARTIE DE FLORE A ÉTÉ RÉPARÉE ?

Aide-toi du cartel à côté d'elle.

Réponse :

Ces statues se sont abîmées à cause de l'usure causée par le temps. Maintenant qu'elles sont au musée, elles sont à l'abri des intempéries, et sont donc protégées.

5 LES MEUBLES TÉMOINS

Après la Révolution française, de nombreux inventaires ont été réalisés pour identifier et lister les biens des nobles. Celui de Bouxwiller a été réalisé en 1792.

Un INVENTAIRE est une liste qui décrit tous les biens, les objets et les documents qui appartiennent à un lieu ou à une personne.

Regarde bien les meubles exposés dans le musée. Grâce à eux, tu peux imaginer ce qui pouvait se trouver dans le château.

> Quels sont les meubles que tu vois ?
À quoi servaient-ils ?

REMETS LES LETTRES DES MOTS SUIVANTS DANS L'ORDRE, PUIS RELIE-LES À LEUR DÉFINITION.

Aide-toi des cartels qui sont devant les meubles.

L I M A B R S Je suis l'ancêtre du piano moderne.

I P N A O F R O E T Je suis utile pour ranger des affaires.

O M M C D O E Je recouvre les murs pour décorer les intérieurs des pièces, mais aussi pour les isoler du froid.

LA VIE DE CHÂTEAU AU 18^{ÈME} SIÈCLE

LE CHÂTEAU DISPARU

FICHE N°1

Prénom :

COCHE, ENTOURE, ÉCRIS, DESSINE

INDICE, AIDE-TOI, CERCHE, OBSERVE

1 LE CHÂTEAU DISPARU

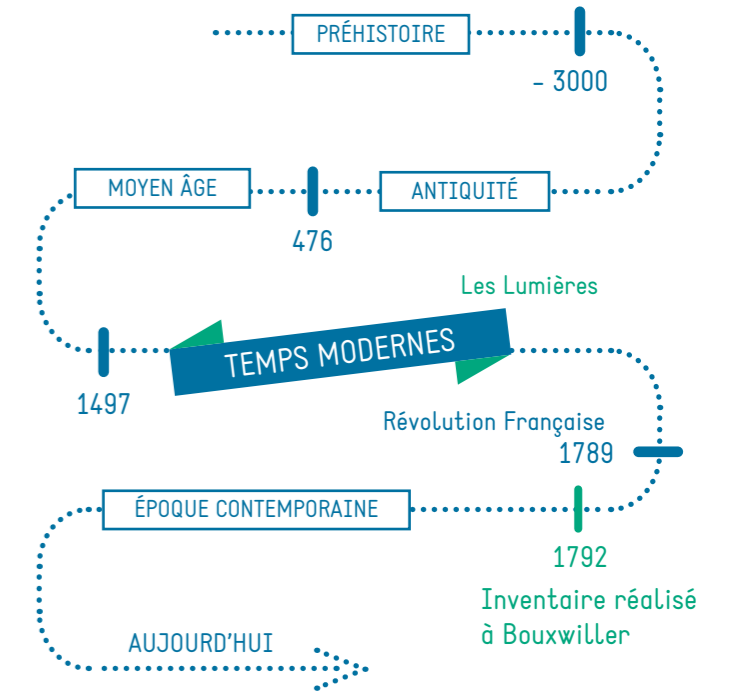
Avant, il existait un château à Bouxwiller. Malheureusement, il a été laissé à l'abandon après la Révolution française. Les villageois ont ensuite récupéré les pierres jusqu'à ce qu'il disparaisse.

> À quoi ressemblait ce château ?



CERCHE-LE DANS LE MUSÉE.

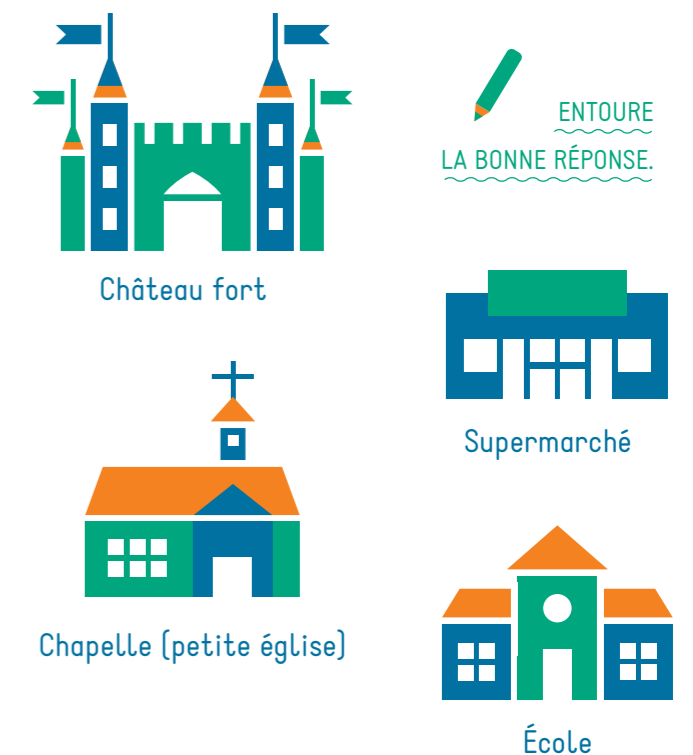
ET COCHE LA BONNE RÉPONSE.



2 L'ARCHITECTURE A DU STYLE

Avance-toi et observe bien l'architecture de la pièce, c'est-à-dire le sol, les murs, le plafond...

> À ton avis, dans quel ancien bâtiment es-tu ?



ENTOURE LA BONNE RÉPONSE.

L'ARCHITECTURE est l'art de construire les bâtiments. On utilise ce terme pour parler du style d'un bâtiment ou de la façon dont il est construit.



OBSERVE LES FENÊTRES QUI SE TROUVENT DANS LA PIÈCE.

> Comment appelle-t-on ce type de fenêtre ?



REMETS LES LETTRES DANS L'ORDRE.

X U T R A I V = Des _____

> Dans cette salle se trouve une « voûte ». Qu'est-ce que c'est ?



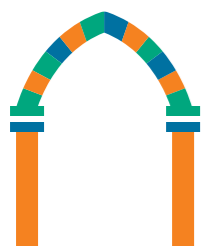
COCHE LA BONNE RÉPONSE.

- Un passage secret souterrain.
- Un ouvrage de maçonnerie en forme d'arc qui permet de maintenir le plafond.

> Observe le plafond au-dessus des fenêtres. De quel type d'architecture s'agit-il ?

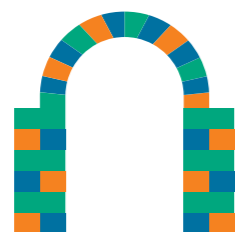


COCHE LA BONNE RÉPONSE.



Style gothique : voûte croisée

Style roman : voûte en berceau



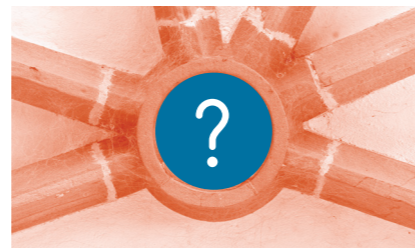
3 > LES CLEFS DE LA CHAPELLE <

Ce lieu était une chapelle castrale. Nous le savons car, à l'intérieur, nous avons découvert le blason des seigneurs qui ont fait construire le château. Voici une photo du blason des seigneurs de Bouxwiller.

> Où se trouve-t-il ?



Indice : cherche - Le dans cette pièce.



Réponse :

CASTRAL signifie « qui appartient au château ». Une « chapelle castrale » est donc une chapelle rattachée à un château et à son seigneur.

> Quel animal est représenté sur le blason ?



COCHE LA BONNE RÉPONSE.



Lion

Griffon



Loup

4 > DES JARDINS BIEN TAILLÉS <

Il y avait de très beaux jardins « à la française » autour du château.

> Voici un des jardins « à la française » de Bouxwiller.



DESSINE L'AUTRE MOITIÉ DU JARDIN DE MANIÈRE SYMÉTRIQUE.

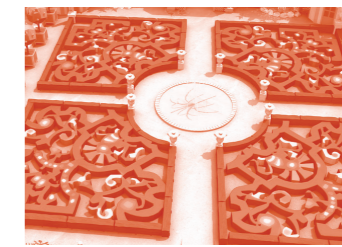


Un JARDIN À LA FRANÇAISE est un jardin décoré de figures géométriques souvent symétriques, à l'inverse du jardin à l'anglaise.



ENTOURE LES ADJECTIFS QUI CORRESPONDENT AU JARDIN « À LA FRANÇAISE ».

- SYMÉTRIQUE
- SAUVAGE
- ORDONNÉ
- TOUFFU
- IRRÉGULIER
- GÉOMÉTRIQUE



Jardin à la française



Jardin à l'anglaise

Les jardins de Bouxwiller étaient si beaux qu'ils ont été comparés à un « petit Versailles ».

> Sais-tu quel est le roi de France qui a fait aménager les jardins du château de Versailles ?



DÉCHIFFRE CE RÉBUS POUR TROUVER LA RÉPONSE.



.....

I

.....



.....



.....

Z'

.....




.....

Réponse :

5 > LOUIS IX, LE PRINCE SOLDAT <

Louis IX était l'époux de Caroline, mais il était souvent loin d'elle. Il préférait passer son temps dans son château de Pirmasens, où il pouvait pratiquer son activité favorite.

> Quel était la passion de Louis IX ?

 RÉSOLUS L'ÉNIGME DE CE « MOTS MÊLÉS ».
AVEC LES LETTRES RESTANTES,
TU DÉCOUVRIRAS QUELLE ÉTAIT LA PASSION
DE LOUIS IX.

DÉFILÉ
GARNISON
LOUIS
PARADE
~~PIRMASENS~~
PRINCE
SOLDAT
TAMBOUR
TROUPE
UNIFORME

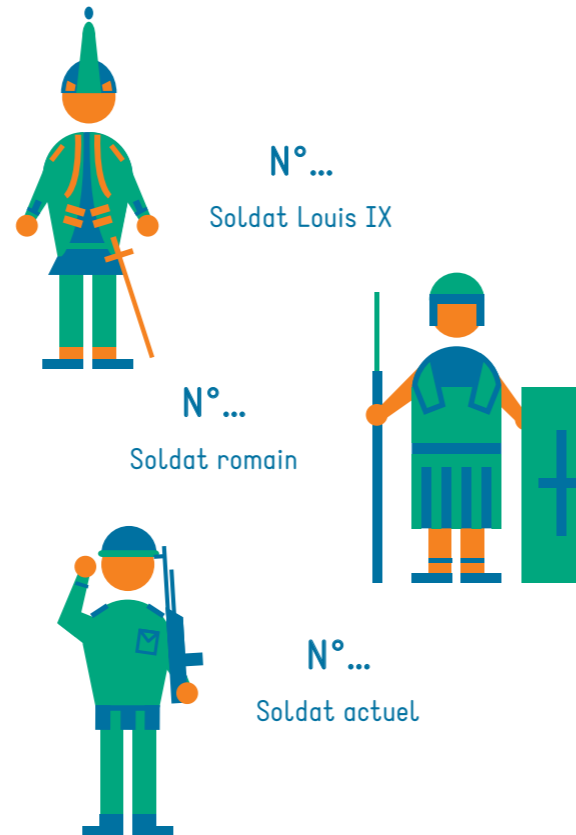
L T R O U P E A D S T
O R T P R I N C E O A
U N I F O R M E F L M
I M I L I T A I I D B
S P A R A D E R L A O
G A R N I S O N E T U
~~P I R M A S E N S E R~~

Réponse :

Louis IX faisait dessiner de beaux costumes pour ses soldats qui passaient plus de temps à défilé qu'à se battre.

> D'après toi, quel est le soldat le mieux équipé pour faire la guerre ?


 NUMÉROTE-LES DE 1 À 3.



> Comment décrirais-tu les costumes des soldats de Louis IX ?

 ENTOURE LES ADJECTIFS APPROPRIÉS.

ÉLÉGANTS
DISCRETS
EFFICACES POUR SE CAMOUFLER
PROTECTEURS
SOPHISTIQUÉS
CONFORTABLES
COLORÉS

 COMME LOUIS IX, TU PEUX TOI AUSSI CRÉER
UNE PARADE DE SOLDATS AVEC LA TABLE-JEU
DEVANT TOI.

LA VIE DE CHÂTEAU AU 18^{ÈME} SIÈCLE

UNE VIE DE PRINCES

< FICHE N°2 >


Prénom :

 COCHE, ENTOURE,
ÉCRIS, DESSINE

 INDICE, AIDE-TOI,
CHERCHE, OBSERVE

1 > IL ÉTAIT UNE FOIS... CAROLINE <

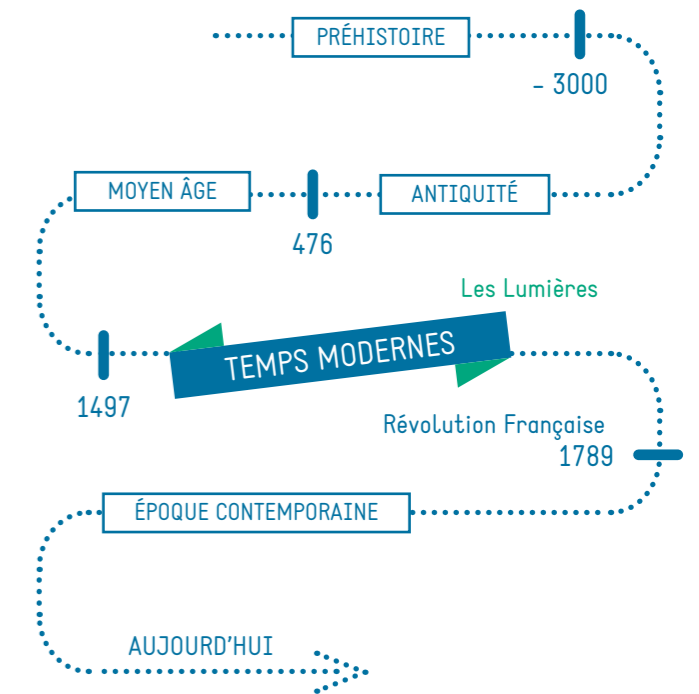
 COMPLÈTE LA FICHE D'IDENTITÉ DE CAROLINE.

 Indice : Aide-toi du grand panneau
où se trouve son portrait.



Nom :
Surnom :
La grande
Née en :
Morte en :
Épouse de :
Nombre de fils :
Nombre de filles :

Activités favorites : la chasse,
le cheval, les promenades,
écrire des lettres.



2 > DES ROBES DE PRINCESSE <

Caroline portait de vraies robes de princesse qui étaient réalisées avec des matériaux nobles.

> Quelle tenue est actuellement exposée dans le musée ?

 COCHE LA BONNE RÉPONSE.

Tenue d'été



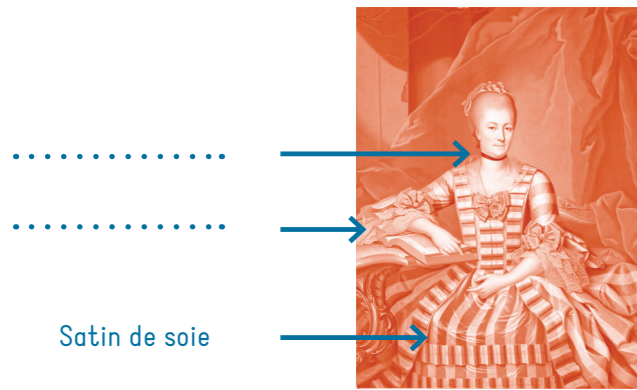
Tenue d'hiver

> Observe ci-dessous la tenue d'hiver et la tenue d'été de Caroline.

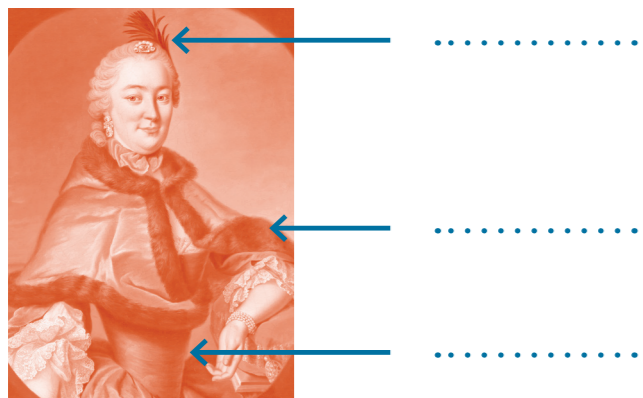
 IDENTIFIE LES DIFFÉRENTS MATÉRIAUX ET INDIQUE OÙ ILS SE SITUENT.

Matériaux de la robe :

- satin de soie
- collier de velours
- diamants
- fournure
- dentelle
- velours



Robe d'été



Robe d'hiver

> Voici ce qui compose une tenue de princesse.

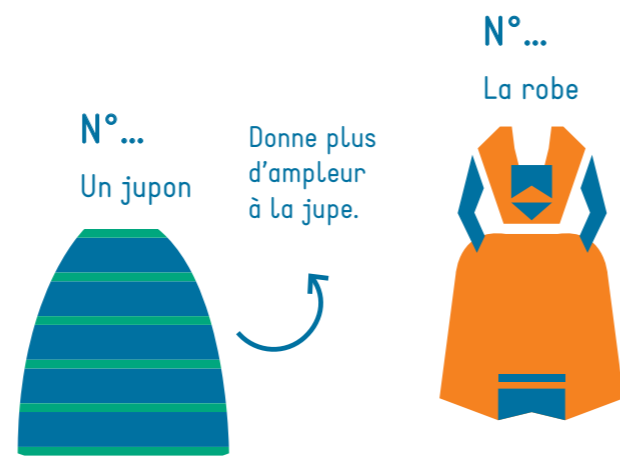
 NUMÉROTE LES VÊTEMENTS SELON L'ORDRE DANS LEQUEL CAROLINE DEVAIT LES ENFILER.

N°...

Un corset



Permet aux dames d'avoir une jolie silhouette.



N°...
Un jupon

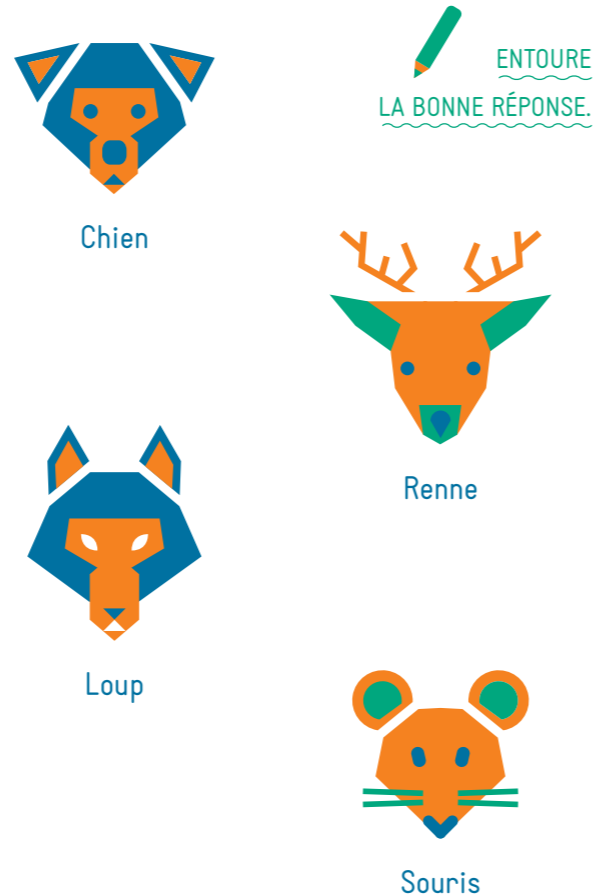
Donne plus d'ampleur à la jupe.

N°...
La robe

3 EN PROMENADE AVEC CAROLINE

Caroline adorait les promenades. Durant l'hiver, elle parcourait les paysages enneigés en traîneau.

> Quel animal est représenté sur le marchepied du traîneau ?



Chien


Renne

Loup

Souris

Un MARCHEPIED est une petite marche qui permet de monter dans un véhicule.

> À ton avis, que représente la peinture sur le traîneau ?


 Indice : c'était une des activités favorites de la princesse.

Réponse :

4 UNE PRINCESSE MODERNE

Caroline est une princesse moderne. Pour savoir pourquoi, réponds aux questions suivantes.

> Avec quoi était-elle souvent représentée ?

 Cherche cet élément sur les tableaux représentés dans la question 2 : ceux où l'on voit ses tenues d'été et d'hiver.

 ENTOURE LA BONNE RÉPONSE.

LIVRES
VIOLON CHATS

> Qu'est-ce que cela indique ?

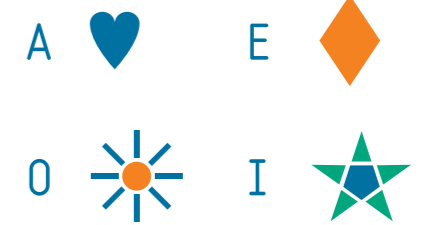
 BARRE LA MAUVAISE RÉPONSE.

- ✗ Caroline était une princesse cultivée qui aimait la lecture.
- ✗ Caroline était une princesse qui aimait les mots-croisés.

Elle échangeait des lettres avec de grandes personnalités du siècle des Lumières.

Le SIÈCLE DES LUMIÈRES est un mouvement intellectuel qui s'est répandu en Europe au 18^{ème} siècle. L'objectif était de diffuser la connaissance, les sciences et la philosophie.

 UTILISE CE CODE POUR DÉCOUVRIR LE NOM DE DEUX DE CES CORRESPONDANTS.



Je suis un grand philosophe et j'ai écrit l'histoire du roi en 1745.



V L T R
V ... L T ... R ...

J'ai écrit L'Encyclopédie, un ouvrage qui a pour but de rassembler les connaissances.



D D R T
D ... D ... R ... T

POUR CONNAÎTRE LA VALEUR DE CES ANCIENNES MONNAIES, RÉSOUS LE PROBLÈME CI-DESSOUS.

Indice :
120 pfennigs = 60 kreutzers = 1 florin d'or.

LE COMTE PHILIPPE V A 240 PFENNIGS. IL AIMERAIT BIEN ALLÉGER SA BOURSE. POUR CELA, IL VA LES ÉCHANGER CONTRE DES FLORINS D'OR.

COMBIEN DE FLORINS RECEVRA-T-IL ?



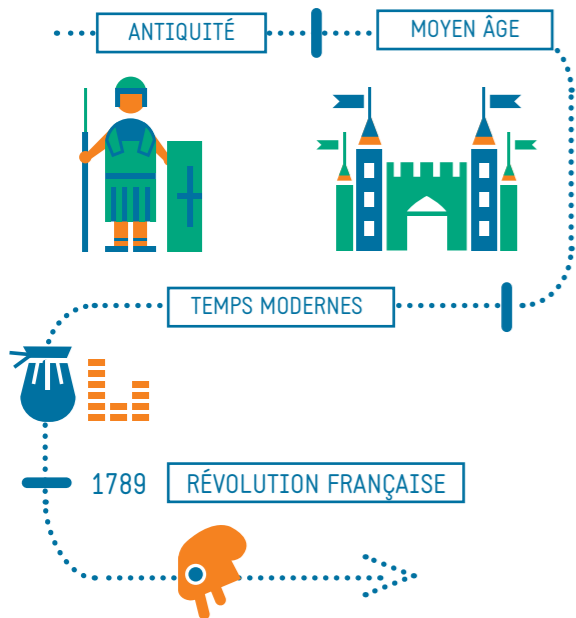
Réponse :

240 pfennigs = florins d'or

5 LE DÉPART DES PRINCES

Après la Révolution française, Bouxwiller perd son importance administrative et cesse d'être la capitale du comté.

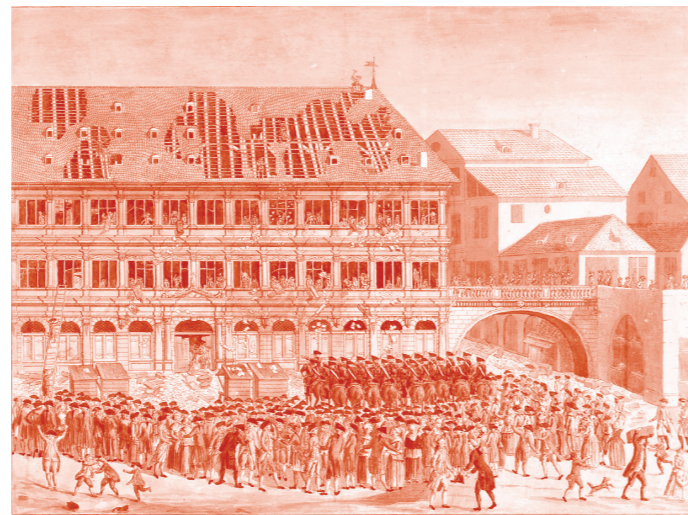
ENTOURE L'ÉPOQUE OÙ TU TE TROUVES.



> Qu'arrive-t-il au château de Bouxwiller ?

COCHE LA BONNE RÉPONSE.

Aide-toi du panneau « 1789, la fin d'une époque ».



Il est transformé en musée.



Il est vendu pierre par pierre par la ville, jusqu'à disparaître.



Les villageois viennent s'y installer.

LE COMTÉ DE HANAU-LICHTENBERG

L'HISTOIRE DE BOUXWILLER

FICHE N°3

Prénom :

COCHE, ENTOURE, ÉCRIS, DESSINE

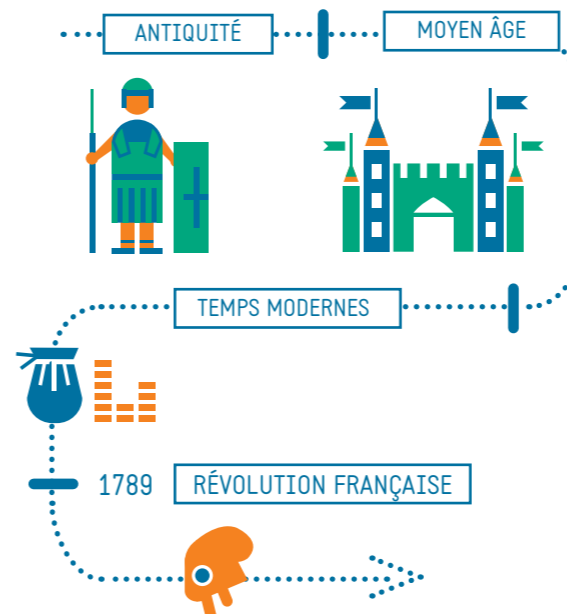
INDICE, AIDE-TOI, CHERCHE, OBSERVE

La ville de Bouxwiller, son nom, son statut administratif et ses habitants ont beaucoup évolué au fil du temps. La frise ci-dessous va t'accompagner durant ta visite.

1 BOUXWILLER AVANT BOUXWILLER

Bouxwiller a été occupée par Les Romains. Nous le savons, car des pièces romaines ont été retrouvées lors de fouilles archéologiques. C'est la preuve que la région était déjà occupée durant l'Antiquité.

ENTOURE L'ÉPOQUE OÙ TU TE TROUVES.



Retrouve cette pièce romaine dans le musée.



L'image figurant sur cette toute petite pièce raconte la célèbre histoire de deux frères, Rémus et Romulus, qui ont fondé la ville de Rome. La légende raconte qu'ils ont été élevés par une louve.

DE QUEL SIÈCLE DATE-T-ELLE ? PEUX-TU L'ÉCRIRE EN CHIFFRES ROMAINS ?

La réponse se trouve sur le petit panneau à côté.

Réponse :

> Retrouve le nom romain de Bouxwiller.

POUR CONNAÎTRE CE NOM, REMETS LES LETTRES SUIVANTES DANS L'ORDRE.

La réponse est à côté du dessin.

U X B U V A L I T I

Réponse :

QUE SIGNIFIAIT CE NOM ?

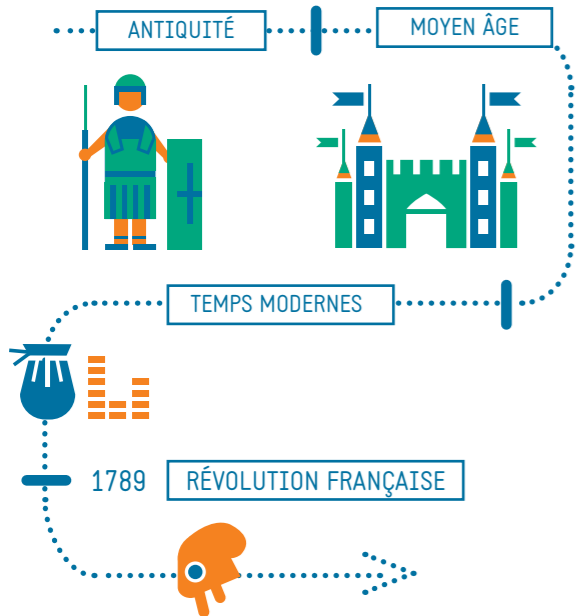
Indice : c'est le nom d'un arbuste.

Réponse : La ville du

2 > UNE VILLE BIEN BÂTIE <


Bouxwiller devient une ville fortifiée lorsque les seigneurs de Lichtenberg s'y installent au Moyen Âge.

 ENTOURE L'ÉPOQUE OÙ TU TE TROUVES.



> Qu'est-ce qui a été construit à Bouxwiller ?

 COCHE LES BONNES RÉPONSES.

 Aide-toi du panneau « Aux origines de Bouxwiller ».

- Un château seigneurial
- Un lycée
- Un rempart
- Une cathédrale

> Quel est le nom de la petite allée située derrière les créneaux et qui permet aux hommes de surveiller les ennemis ?


 POUR SAVOIR DE QUOI IL S'AGIT, RÉSOUS LA CHARADE CI-DESSOUS.

Mon premier est une petite allée en terre :

Mon second vient après le chiffre 1 :

Mon troisième est la forme de la Terre :

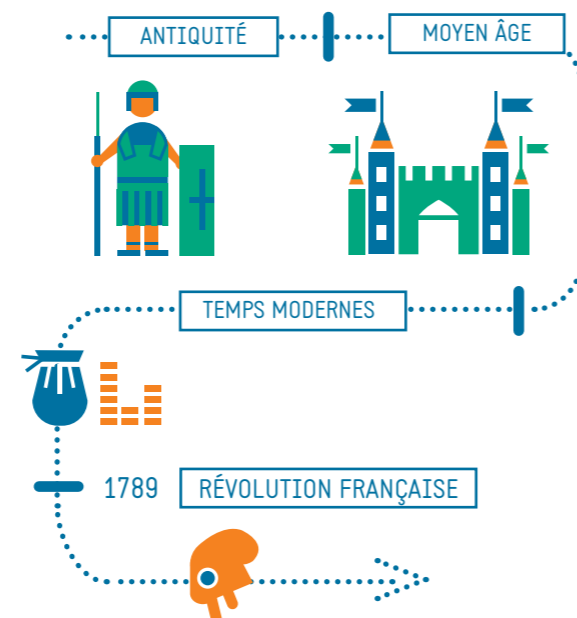
Mon tout est un

 POUR L'OBSERVER, RENDS-TOI DANS LES ESCALIERS ENTRE LE 1^{ER} ET LE 2^{ÈME} ÉTAGE.

3 > UNE VILLE CAPITALE ! <

Au 17^{ème} siècle, les seigneurs modernisent la ville qui devient la capitale d'un grand territoire : le comté de Hanau-Lichtenberg. Une nouvelle chancellerie est construite en 1658.

 ENTOURE L'ÉPOQUE OÙ TU TE TROUVES.



Une **CHANCELLERIE** est le lieu où étaient gérées les affaires administratives d'une ville ou d'un comté. C'est un peu comme une mairie aujourd'hui.


Autrefois, pour protéger les bâtiments importants, on plaçait des objets (pièces, parchemins) ou des animaux dans la maçonnerie.

> Deux animaux momifiés ont été découverts dans les murs de la chancellerie.

 LESQUELS ?

Réponse : Des _____

> À quoi servait ce rituel ?

 Aide-toi du panneau à côté.

CE RITUEL DEVAIT ÉLOIGNER LES MAUVAIS

ET PRÉSERVER LA BÂTISSE DE LA

_____ ET DES

4 > PAR ICI LA MONNAIE <

Les seigneurs de Bouxwiller obtiennent le droit de frapper monnaie, la ville gagne alors en importance. En 1659, un atelier est installé à Bouxwiller.

> Observe les pièces exposées dans le musée.

 CHOISIS UNE PIÈCE ET DESSINE-LA.

Nom de la pièce :

Le **DROIT DE FRAPPER MONNAIE** est un droit accordé aux seigneurs par le souverain, qui autorise la fabrication de pièces de monnaie.



5 LES ARMOIRIES

Chaque famille avait des armoiries qui permettaient de l'identifier.

 COCHE LA BONNE RÉPONSE.

 Aide-toi de la table-jeu au centre de la pièce.

Les armoiries ou blasons apparaissent :

- Dès l'Antiquité
- Au Moyen Âge
- À la Renaissance

Elles ont été créées :

- Pour le roi de France
- Pour les seigneurs
- Pour les soldats, afin de reconnaître les ennemis sur le champ de bataille.

Qui peut avoir un blason ?


- Seulement les nobles
- Seulement les soldats
- Chacun peut créer son blason à condition de ne pas copier celui d'un autre.


Une ARMOIRIE, ou un blason, est un emblème qui permet d'identifier une famille ou une personne. C'est un peu comme une signature en image.

Quels symboles trouve-t-on sur les blasons ?

- Photographies
- Graffitis
- Animaux

Lorsque deux personnes se marient, les blasons des deux époux fusionnent pour n'en former qu'un. Les blasons évoluent donc au fil du temps.

 RANGE LES BLASONS DES TROIS GRANDES FAMILLES DE BOUXWILLER, DU PLUS ANCIEN AU PLUS RÉCENT.

 Aide-toi de la table-jeu et des dates qui y sont indiquées.









 DESSINE TON PROPRE BLASON SUR LA TABLE-JEU DEVANT TOI.

LE COMTÉ DE HANAU-LICHTENBERG

LES GRANDES FAMILLES DU COMTÉ

× FICHE N°4 ×

Prénom :


 COCHE, ENTOURE, ÉCRIS, DESSINE


 INDICE, AIDE-TOI, CHERCHE, OBSERVE

1 UN ARBRE GÉNÉAL & LOGIQUE

Trois grandes familles se sont succédé à Bouxwiller. Leur arbre généalogique se trouve dans le musée.

> Que découvres-tu sur le prince Louis IX de Hesse-Darmstadt ?

 OBSERVE BIEN L'ARBRE GÉNÉALOGIQUE EXPOSÉ AU MUSÉE.

 COMPLÈTE LES INFORMATIONS SUIVANTES EN T' Aidant DE L'ARBRE GÉNÉALOGIQUE.

Nom : Louis IX de Hesse-Darmstadt

Né en :

Mort en :


Épouse :

Grand-père maternel :

Un ARBRE GÉNÉALOGIQUE est une représentation en forme d'arbre qui permet aux historiens d'étudier les relations de parenté entre les familles et les différentes générations.

> Voici deux symboles utilisés dans l'arbre généalogique du musée. À ton avis, que signifient-ils ?

 ÉCRIS LEUR SIGNIFICATION À CÔTÉ.

 Par exemple : naissance, baptême, mariage, mort...




2 LES LICHTENBERG, PREMIERS ARRIVÉS !

Les premiers seigneurs qui s'installent à Bouxwiller sont les Lichtenberg. Au 14^{ème} siècle, c'est la famille la plus puissante du nord de l'Alsace.

> Qu'est-ce que les Lichtenberg ont construit en arrivant à Bouxwiller ?

 CORRIGE LE TEXTE SUIVANT EN ENTOURANT LA BONNE RÉPONSE.

 Aide-toi du panneau « Les Lichtenberg, une grande dynastie alsacienne ».

Durant le MOYEN ÂGE/L'ANTIQUITÉ, le premier château des seigneurs est perché sur les hauteurs du village de Lichtenberg. Par la suite, ils construisent un château de plaine à Bouxwiller où l'hiver est PLUS/MOINS rigoureux qu'en montagne.

> Parmi ces quatre illustrations de château, laquelle est exposée dans le musée ?

 ENTOURE LA BONNE ILLUSTRATION.



> De quel château s'agit-il ?


 ENTOURE LA BONNE RÉPONSE.

Château de plaine du village de Bouxwiller.

Château défensif du village de Lichtenberg.

> Selon la légende, un des seigneurs de Lichtenberg, Jacques, est à l'origine de la création du bretzel.

 POUR CONNAÎTRE L'HISTOIRE, RÉPOND PAR VRAI OU FAUX.

 Indice : Les réponses se trouvent à côté de ce dessin.



Jacques de Lichtenberg tombe amoureux d'une jeune paysanne nommée Barbara.

VRAI / FAUX

Le boulanger d'Ingwiller a été emprisonné, car il aurait osé essayer de séduire Barbara.

VRAI / FAUX

Pour retrouver sa liberté, le boulanger doit créer un gâteau à travers lequel on peut voir douze fois la lune.


VRAI / FAUX

3 UN HANAU + UN LICHTENBERG = UN HANAU-LICHTENBERG

Après les Lichtenberg, c'est la lignée des Hanau-Lichtenberg qui dirige le comté. C'est parti pour trois siècles de règne.

> Pendant quelle période règnent-ils ?

 ENTOURE LA BONNE RÉPONSE.

 Aide-toi du panneau « Hanau-Lichtenberg, l'extension du territoire ».

Entre 1458 et 1736.

Entre 1789 et 1911.

> Un des comtes de Hanau-Lichtenberg fait des aménagements au château de Bouxwiller. En quoi le transforme-t-il ?

 BARRE LA MAUVAISE RÉPONSE.



En un sombre château fortifié, entouré de fossés remplis d'eau.

En une élégante demeure Renaissance, aux pièces lumineuses et confortables.

4 Dernier Épisode : LES PRINCES DE HESSE-DARMSTADT

Le comté passe ensuite aux mains de la famille des Hesse-Darmstadt.

> Parmi ces trois personnages, lequel est Louis IX de Hesse-Darmstadt, avant-dernier prince de Bouxwiller ?

 CHERCHE-LE DANS LE MUSÉE, ET COCHE LA BONNE RÉPONSE.







> Jusqu'à quand les Hesse-Darmstadt règnent-ils sur Bouxwiller ?

 BARRE LES MAUVAISES RÉPONSES.


Jusqu'aux troubles révolutionnaires de 1789.

Jusqu'à la chute du mur de Berlin.

Ils règnent toujours sur Bouxwiller.

> Qu'arrive-t-il à l'Alsace à la fin du conflit ?

 ENTOURE LA BONNE RÉPONSE.

 Aide-toi du panneau « La guerre de Trente Ans ».



Les cigognes ont presque toutes disparu.




De nouveaux châteaux sont construits.



L'Alsace devient française.

> Qu'est-ce qui change dans le comté de Hanau-Lichtenberg à la fin du conflit ?

 ENTOURE LA BONNE RÉPONSE.

 Aide-toi du panneau « La guerre de Trente Ans ».

Création du referendum : Les habitants créent une nouvelle religion.

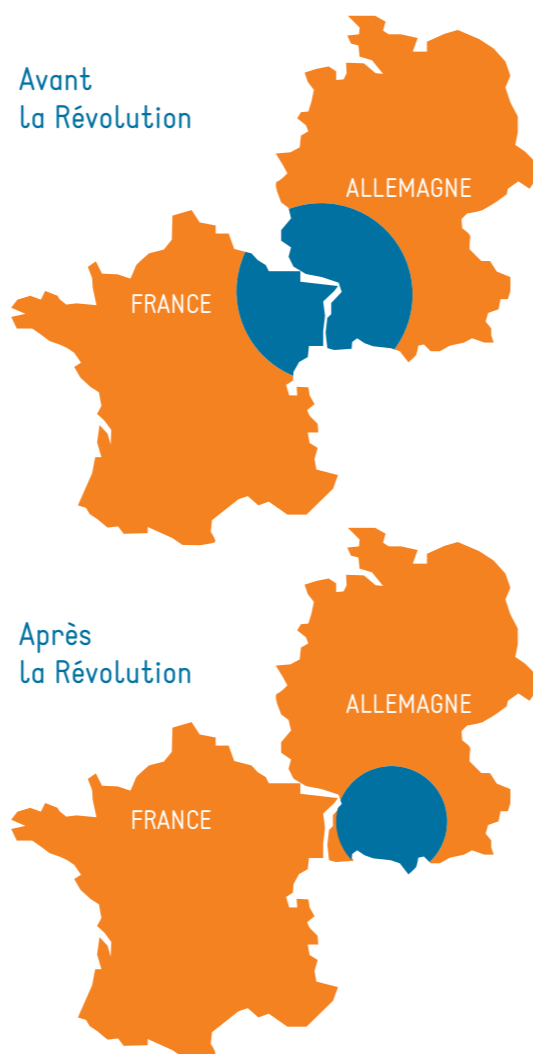
Création du simultaneum : Les catholiques et protestants partagent les mêmes églises.

4 ✕ RÉVOLUTION FRANÇAISE ✕

Les différences de privilèges entre les Seigneurs, le Clergé et le Tiers-État ont conduit à la Révolution française de 1789.

Les cartes ci-dessous représentent les territoires des princes de Bouxwiller avant et après la Révolution française.

 COMPLÈTE LE TEXTE SUIVANT POUR COMPRENDRE CE QUI CHANGE APRÈS 1789.



Avant la Révolution française, les territoires des princes de Bouxwiller se trouvaient en

_____ et en _____

Après la Révolution, les princes perdent leurs territoires _____ .

LE COMTÉ DE HANAU-LICHTENBERG

LES RÉVOLTES DES SUJETS

✕ FICHE N°5 ✕

Prénom : _____

 **COCHE, ENTOURE, ÉCRIS, DESSINE**

 **INDICE, AIDE-TOI, CHERCHE, OBSERVE**

Plusieurs grands bouleversements ont eu lieu dans la région de Bouxwiller : la guerre des femmes, la guerre des Paysans, la guerre de Trente Ans, la Révolution...

1 ✕ BELLE ET REBELLES ✕

En 1462, une femme a causé une révolte à Bouxwiller. À cause de son influence sur le comte, les autres femmes de la ville se sont rebellées et se sont rendues aux portes du château de Bouxwiller munies de fourches : c'est la « guerre des femmes ».

 CHERCHE CETTE FEMME DANS LE MUSÉE ET RÉPONDs AUX QUESTIONS.



Nom : _____

Comment était-elle surnommée ?

C'était une :

Princesse


Boulangère

Servante

 QUI EST TOMBÉ AMOUREUX D'ELLE ?

Réponse : _____ de

 POURQUOI LES FEMMES DE BOUXWILLER SE SONT-ELLES MISES EN COLÈRE ?

 Aide-toi du panneau « La guerre des femmes ».

Parce que le seigneur de Lichtenberg se laisse séduire par la jeune femme qui l'incite à :

La faire couronner reine

Diminuer les redevances des Bouxwillerois

Augmenter les redevances des Bouxwillerois

Les REDEVANCES étaient des taxes. C'est un peu comme les impôts aujourd'hui.

2 ✕ PAYSANS EN COLÈRE ✕

La société féodale s'organise selon trois ordres en fonction des privilèges : Le Clergé, la Noblesse et le Tiers-État. Les paysans font partie du Tiers-État, ils ont beaucoup de devoirs et peu de droits.

 ENTOURE CE QUI CONSTITUE LES DEVOIRS D'UN PAYSAN AU 16^{ÈME} SIÈCLE.

Protéger la ville des attaquants

Cultiver la terre

Payer des impôts


Partir en vacances

Gérer un ensemble de domaines

Au printemps 1525, les paysans ne supportent plus de payer trop d'impôts.

> Que font-ils ?

 COMPLÈTE LA PHRASE SUIVANTE.

 Aide-toi du panneau « La guerre des Paysans ».

Les paysans se révoltent et pillent les

_____ et les

_____ alsaciens.

> Que revendiquent les paysans au 16^{ème} siècle ?

 BARRE LES MAUVAISES RÉPONSES.

Des vacances.

Des confiseries à la place du blé.

Un monde sans seigneurs ni maîtres.

 QUEL EST L'EMBLÈME DES PAYSANS RÉVOLTÉS ?



Réponse :

 QUE SE PASSE-T-IL LE 6 MAI 1525 ?

C'est la foire agricole annuelle des paysans de Bouxwiller.

Le château et les maisons bourgeoises de Bouxwiller sont saccagés par les paysans.

Un nouveau seigneur est élu.

Les paysans révoltés se mettent ensuite en route pour Saverne.

> Combien sont-ils ?

 ENTOURE LA BONNE RÉPONSE.

90

500

4 000

 QUE SE PASSE-T-IL AUX PORTES DE LA VILLE DE SAVERNE ?

 Aide-toi de l'illustration du panneau.

Réponse :
.....

> Qui a gagné la guerre ?

 ENTOURE LA BONNE RÉPONSE.


Les paysans : ils ont réussi à obtenir 10 % d'impôts en moins.

Les comtes : ils font tout de même preuve d'indulgence envers la paysannerie alsacienne qui a perdu 10 % de sa population.

3 ✕ TRENTE ANS DE GUERRE ✕

Une guerre de religion, opposant catholiques et protestants, éclate en Europe en 1618. L'Alsace devient un des principaux champs de bataille.

 FAIS LE BILAN DE LA GUERRE DE TRENTE ANS.

 Aide-toi du panneau « La guerre de Trente Ans ».

BILAN DE LA GUERRE DE TRENTE ANS

Dates de début et de fin de guerre

Guerre entre les
et les

Nombre de morts

> Combien d'habitants reste-t-il à Bouxwiller après la guerre ?

 COCHE LA BONNE RÉPONSE.

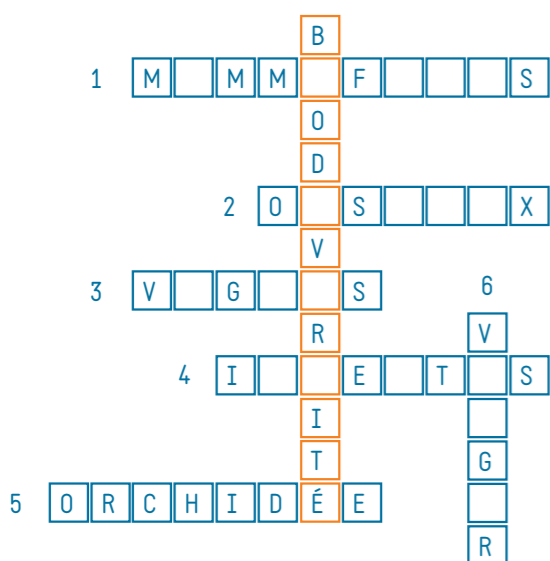
8

52

253

POUR CONNAÎTRE LA FAUNE ET LA FLORE DU BASTBERG, COMPLÈTE CES MOTS-CROISÉS ET DÉCOUVRE LE MOT MYSTÈRE.

Le Bastberg est aujourd'hui un espace protégé, où il faut préserver la faune et la flore.



1. Animaux qui allaitent leurs petits.
2. Animaux à plumes.
3. Où l'on cultive le raisin.
4. Petites bêtes à 6 pattes.
5. Il y a 14 espèces de cette fleur au Bastberg.
6. Champ d'arbres fruitiers.

Le mot mystère est ce qui désigne la grande variété et diversité des êtres vivants sur la Terre et leur environnement.

Réponse : La B _____

> À ton avis, que faut-il faire pour préserver la biodiversité au Bastberg ?

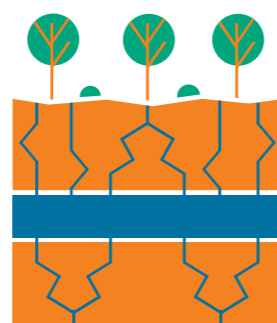
BARRE LES MAUVAISES RÉPONSES.

- Marcher sur les sentiers.
- Cueillir des fleurs.
- Rouler en voiture.
- Jeter ses déchets dans une poubelle.
- Observer et inventorier les plantes et les insectes.
- Écraser les insectes.
- Faire des feux de camps.

Il y a également des nappes phréatiques au Bastberg.

> À ton avis, qu'est-ce que c'est ?

COCHE LA BONNE RÉPONSE EN T' Aidant DU DESSIN.



- Des endroits où l'on peut aller pique-niquer.
- Un réservoir naturel d'eau potable situé sous la colline et alimenté par les eaux de pluie.
- Un puits construit par l'homme.

Il en existe 2 au BASTBERG. Malheureusement, on ne peut plus utiliser la 1^{ère}, car elle a été trop polluée.

> Qu'est-ce qui peut causer la pollution des nappes phréatiques ?

COCHE LES BONNES RÉPONSES.

- Faire une balade à cheval.
- L'utilisation de pesticides en agriculture.
- Faire la vidange de la voiture dans la nature.

ENTOURE LES BONNES RÉPONSES.

- L'eau potable est une ressource... Pas très importante.
- Précieuse. Qui existera toujours.
- Qui va disparaître si nous ne la protégeons pas.

Sais-tu que l'EAU est une ressource qui suscite déjà des guerres entre plusieurs pays ?

L'ENVIRONNEMENT NATUREL

LE PAYSAGE DU BASTBERG

FICHE N°6

Prénom :

COCHE, ENTOURE, ÉCRIS, DESSINE

INDICE, AIDE-TOI, CHERCHE, OBSERVE

1 > LE BASTBERG, KÉSAKO ? <

Le Bastberg est une colline qui se situe à Bouxwiller.

COMPLÈTE LA FICHE D'IDENTITÉ DU BASTBERG.

Indice : Les réponses sont à l'entrée de l'espace.

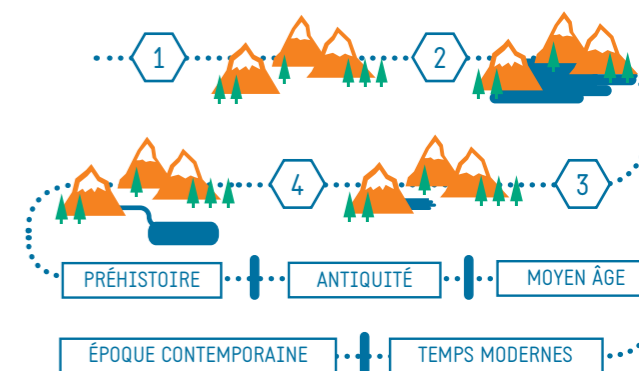


LE BASTBERG
Lieu d'observation et de
Culminant à m
Panorama à °
sur les Vosges, le château de Lichtenberg, la cathédrale de Strasbourg.

Pour voir à quoi ressemble le BASTBERG, regarde les photos avec les jumelles du musée.

2 > DES CREUX ET DES BOSSES <

La frise ci-dessous permet de voir le temps qui a été nécessaire pour former le paysage de Bouxwiller.



> Quelles sont les étapes de formation du paysage de l'Alsace ?

COMPLÈTE LES MOTS MANQUANTS.

Aide-toi des dessins ci-dessous, et du panneau « La formation du paysage ».



Avec le temps, les vagues de la mer d'Alsace ont modifié l'aspect des roches du Bastberg. Tu peux voir l'évolution des roches en touchant les 3 échantillons de calcaire exposés dans le musée : la pierre de gauche est la plus ancienne, et celle de droite est la plus récente.



QU'OBSERVES-TU ?



ENTOURE LA BONNE RÉPONSE.

La pierre la plus récente est la plus lisse.

VRAI / FAUX

La pierre la plus ancienne est la plus tranchante.

VRAI / FAUX

Les trois échantillons de pierre sont identiques.

VRAI / FAUX

3 \times UN LAC TROPICAL \times

Il y a plus de 45 millions d'années, un lac tropical recouvrait la région de Bouxwiller et abritait de nombreux animaux.

> Lesquels ?



RETROUVE CE DESSIN DANS LE MUSÉE ET COMPLÈTE-LE EN DESSINANT LES ANIMAUX MANQUANTS.



Grâce au dessin, tu peux t'imaginer à quoi ressemblait Bouxwiller sous un climat tropical. Observe la faune et la flore.

> Comment décrirais-tu ce climat ?



ENTOURE LES ADJECTIFS CONVENANT AU CLIMAT TROPICAL.

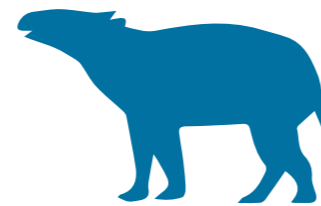
Chaud

Humide

Froid

Sec

L'animal ci-dessous est l'ancêtre du tapir indonésien. Nous savons qu'il a existé à Bouxwiller, car des ossements y ont été retrouvés.



QUEL EST LE NOM DE CET ANIMAL DISPARU ?



Indice : Cherche-le dans le musée, la réponse se trouve à côté.

Réponse :



À QUELLE ÉPOQUE A-T-IL EXISTÉ ?

Réponse :

4 \times PALÉOMANIA \times

> Quel est ce personnage qui se cache dans le musée ?



RETROUVE-LE ET DÉCOUVRE QUEL EST SON NOM.

J'étudie les fossiles. Je suis paléontologue. Je m'appelle :



G _____

P _____

S _____

Un FOSSILE, c'est l'empreinte d'une plante ou d'un animal ensevelis dans une roche. Cela peut être une coquille, une feuille, ou des os par exemple.

> Observe les différents fossiles présentés dans la vitrine. Quel est ton préféré ?



DESSINE-LE ET ÉCRIS SON NOM À CÔTÉ.

Nom:



RESSEMBLE-T-IL À UN ANIMAL QUE TU CONNAIS ? SI OUI, LEQUEL ?

.....

C'est en étudiant les fossiles du Bastberg, que les paléontologues ont découvert comment s'est formé le paysage de Bouxwiller.

> Quel constat ont-ils fait ?



COCHE LA BONNE RÉPONSE.

La présence de fossiles d'anciens animaux marins indique :



Que les animaux marins peuvent aussi vivre sous terre.



Qu'il y a des millions d'années, un lac recouvrait Bouxwiller.

5 \times ATTENTION, FRAGILE ! \times

Depuis l'époque du lac tropical, le climat du Bastberg a changé. La végétation est aujourd'hui de type « méditerranéen ».

> À quoi ressemble un environnement méditerranéen ?



COCHE LA BONNE RÉPONSE.



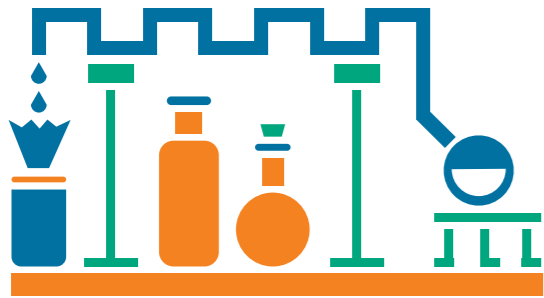
Indice : Le climat méditerranéen se caractérise par un été chaud et sec, et un hiver doux.



Voici des ustensiles que l'on peut trouver dans un atelier de chimiste.

> Quels sont ceux qui sont exposés dans le musée ?

 CHERCHE-LES DANS LE MUSÉE ET RECOPIE LEURS NOMS.




.....

4 ✕ ALERTE POLLUTION ✕

La fabrication de produits chimiques entraîne la pollution de l'air et du sol, ce qui nuit à la planète et à la santé des êtres vivants. En 1820, l'usine a dû être déplacée à l'extérieur de la ville.

> Pourquoi ?

 COCHE LA BONNE RÉPONSE.

 Aide-toi du panneau « Des mines à l'industrie chimique ».




- Parce que le bâtiment était trop froid.
- Parce que le bâtiment était trop petit.
- À cause des odeurs de fumée qui incommodaient les habitants du village.

5 ✕ BIEN PLUS QU'UN DIRECTEUR ✕

Le directeur des Mines était un homme important.

 POUR DÉCOUVRIR CE QU'IL A FAIT, COMPLÈTE SA FICHE D'IDENTITÉ.

 Aide-toi du panneau « Un directeur remarquable ».



Prénom :

Nom :

Né en :

Directeur des Mines de à

Ce qu'il a fait pour Bouxwiller :

- Il a créé une école maternelle.
- Il a fait construire une piscine municipale.
- Il a offert des terrains pour la construction du collège et de la synagogue.
- Il a instauré la gratuité de l'enseignement primaire à Bouxwiller.

L'ENVIRONNEMENT NATUREL
LES RESSOURCES DU BASTBERG

✕ **FICHE N°7** ✕

Prénom :

 **COCHE, ENTOURE, ÉCRIS, DESSINE**  **INDICE, AIDE-TOI, CERCHE, OBSERVE**

1 ✕ BOUXWILLER AVAIT BONNE MINE ✕

Le sous-sol du Bastberg a longtemps été exploité dans les mines de Bouxwiller.

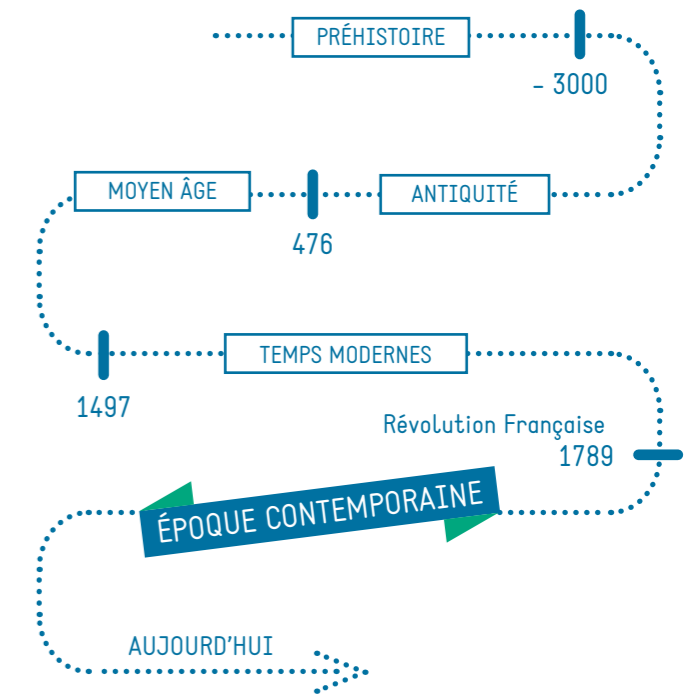
Le BASTBERG est une colline qui se situe à côté de Bouxwiller.

 QU'EST-CE QUI ÉTAIT EXTRAIT DU SOUS-SOL ?

 Aide-toi du panneau « Les Mines de Bouxwiller ».

Réponse : Un charbon fossile appelé

le L _____



Au 18^{ème} siècle, il fallait une autorisation spéciale pour extraire ce matériau du sous-sol et y creuser des galeries de mines.

 QUELLE ÉTAIT LE NOM DE CETTE AUTORISATION ?



Réponse :

Une _____

 PAR QUI ÉTAIT-ELLE DÉLIVRÉE ?

Réponse : Le _____


L'objet ci-dessous est l'un des rares outils qui a été retrouvé des mines de Bouxwiller. Il témoigne de l'activité industrielle de la ville.

> Retrouve-le dans le musée.

 QU'EST-CE QUE C'EST ?



Réponse :

 À TON AVIS, POURQUOI CET OBJET ÉTAIT-IL UTILE DANS LES MINES ?


Réponse :

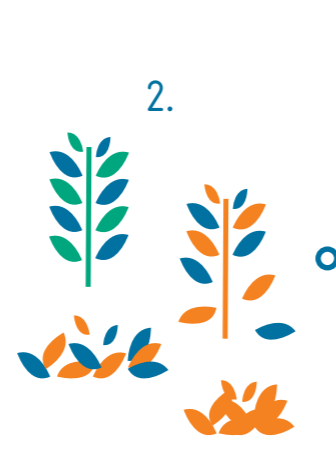
.....


2 ✕ LE LIGNITE, UNE VRAIE PÉPITE ✕

Il faut des millions d'années pour que les roches fossiles se forment.

 POUR COMPRENDRE LA FORMATION DU LIGNITE, RELIE LES IMAGES AVEC LES TEXTES CORRESPONDANTS.

1.  Durant des millions d'années, les végétaux et les animaux morts se déposent sur le sol.

2.  Après des millions d'années, la terre brune devient noire et solide, elle se transforme en lignite.

3.  Les végétaux se décomposent pour former une terre brune.

> Il y a plusieurs sortes de roches fossiles. Observe les échantillons présentés dans le musée. À quoi ressemble le lignite ?

 ENTOURE LA BONNE RÉPONSE.

À une pierre sombre.

À un morceau de terre.


À de la cendre.

3 ✕ 1, 2, 3 COULEURS ! ✕

Au début, on fabriquait trois types de produits chimiques à partir de la transformation du lignite. L'usine a ensuite évolué en grande entreprise chimique dans laquelle on fabriquait une grande variété de produits chimiques.

> Quels sont les produits que l'on fabriquait dans l'usine chimique de Bouxwiller ?

 COCHE LA BONNE RÉPONSE.

 Aide-toi du panneau « Des mines à l'industrie chimique ».

ALUN

ACIDE SULFURIQUE


BLEU DE BOUXWILLER


HUILE DE FOIE DE MORUE

PHOSPHORE

GAZ CARBONIQUE

PIGMENT ANTI-ROUILLE

 COCHE LA BONNE RÉPONSE.

 Aide-toi du panneau.

La recette du Bleu de Bouxwiller est :

- Différente de celle du Bleu de Prusse et du Bleu de Berlin.
- La même que celle du Bleu de Prusse et du Bleu de Berlin.

À ton avis, le Bleu de Bouxwiller :

- Servait à teindre l'encre et le tissu.
- Servait de colorant pour les bonbons en forme de Schtroumpfs.

3 ✕ SORCIÈRE, QUE FAIS-TU ? ✕

Le Bastberg est une colline mystérieuse, où bien d'étranges choses se sont passées. On raconte notamment que les sorcières s'y rendaient la nuit pour leur sabbat...

Le SABBAT est le nom donné aux rassemblements secrets des sorcières.

COCHE LA BONNE RÉPONSE.



Le grand sabbat du Bastberg a lieu :

- À Halloween dans la nuit du 31 octobre.
- À la Sainte Walpurgis dans la nuit du 30 avril.
- Durant le solstice d'hiver.

Les sorcières se rendaient sur la colline du Bastberg :

- À pied.
- Sur un tapis volant.
- À califourchon sur des chats, des cochons ou des fourches.

Pendant le sabbat, elles :

- Se racontaient des histoires qui font peur.
- Dansaient autour d'un grand feu avec le diable.
- Fabriquaient des potions magiques.

On racontait que le diable prenait la forme d'un :

- Cheval
- Loup-garou
- Bouc

4 ✕ SORCIÈRE, EXISTES-TU ? ✕

Les gens pensaient que les griffes et les cornes du diable lui-même se trouvaient sur le Bastberg, car des pierres étranges avaient été retrouvées à son sommet.

CHERCHE CES « PIERRES » AUX FORMES ÉTRANGES DANS LE MUSÉE.

À TON AVIS, S'AGIT-IL VRAIMENT DES GRIFFES ET DES CORNES DU DIABLE ?

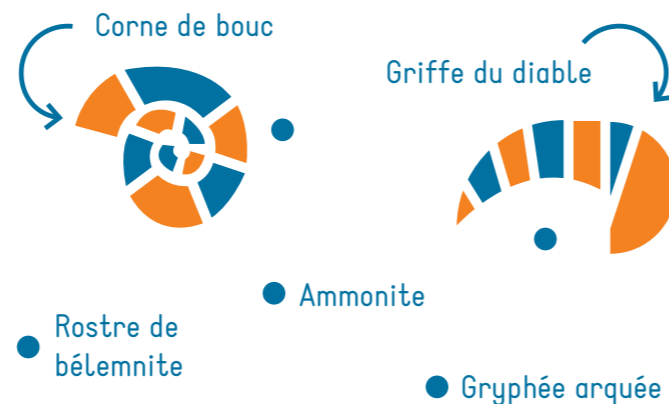
Oui Non

DE QUOI S'AGIT-IL ALORS ?

Réponse: De _____

> Retrouve ces deux pierres dans le musée, surnommées « Corne de bouc » et « Griffes du diable ». Quels sont leurs vrais noms ?

RELIE CHAQUE PIERRE À SON VRAI NOM.



L'ENVIRONNEMENT NATUREL

CROYANCES ET LÉGENDES

✕ FICHE N°8 ✕

Prénom : _____

COCHE, ENTOURE, ÉCRIS, DESSINE

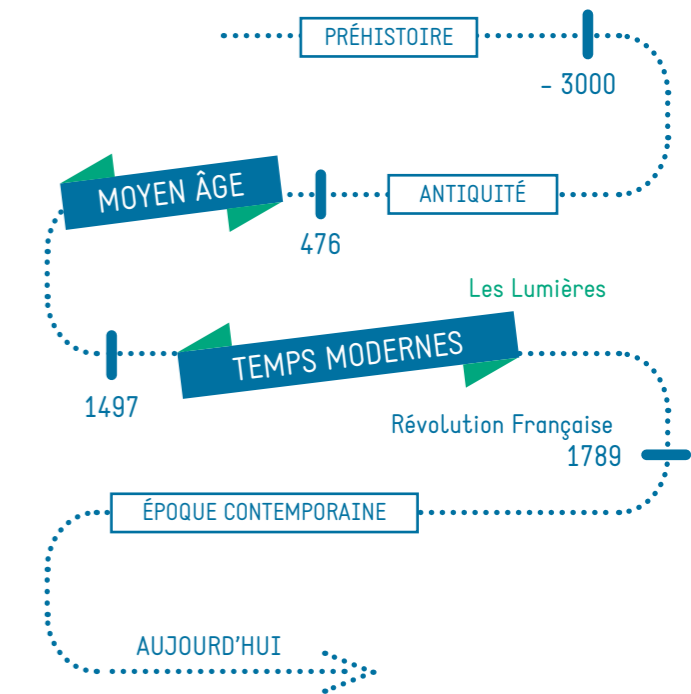
INDICE, AIDE-TOI, CHERCHE, OBSERVE

1 ✕ SORCIÈRE, OÙ ES-TU ? ✕

Une sorcière se cache dans le musée...

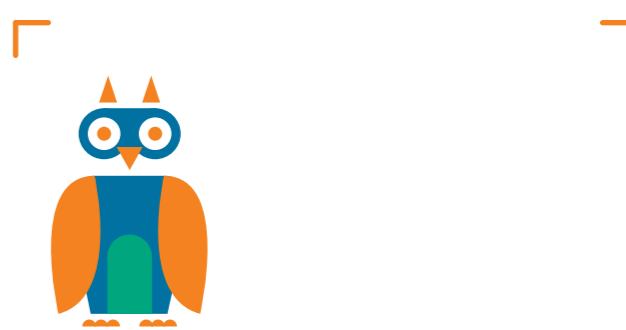
> Laquelle ?

RETROUVE-LA ET COCHE LA BONNE IMAGE.




> Quels sont les objets et les animaux qui t'indiquent que c'est une sorcière ?

DESSINE-LES.




2 ✕ SORCIÈRE, QUI ES-TU ? ✕

Au Moyen Âge, de nombreuses personnes ont été accusées de magie noire et mises au bûcher. Ces personnes étaient inscrites dans le registre paroissial que tenait chaque église.

 Tu peux voir le registre paroissial de Bouxwiller dans le musée.

Un REGISTRE PAROISSIAL est un cahier sur lequel sont inscrits les naissances, les décès, et les noms des personnes accusées de sorcellerie.

 OBSERVE-LE. EN QUELLE LANGUE EST-IL ÉCRIT ?

Allemand

Chinois

Français

Dans la colonne de droite se trouve un exemple de registre paroissial traduit en français. Il est différent de celui du musée.

> Quelles sont les informations que tu peux retrouver ?

 COCHE LES BONNES RÉPONSES.

L'an 1617, vendredi le 29 février, une femme dont le nom suit, a comparu devant les juges pour le crime abominable de la magie noire; elle fut pendue et son corps réduit en cendres sur le bûcher.

Sabrina, veuve de M. Meyer, et ancienne sage-femme, fut accusée de sorcellerie car elle avait été surprise en train de préparer des potions maléfiques.


Elle se soumit entièrement à son destin, et pleura à chaudes larmes sur tous ses péchés.

- Nom
- Date de naissance
- Métier
- Couleur des yeux
- Type d'exécution
- Crime commis
- Famille (marié, veuf, célibataire...)
- Nombre d'enfants
- Date du jour

Jusqu'au 18^{ème} siècle, les croyances et les superstitions étaient à l'origine de fausses accusations de sorcellerie. Ci-dessous se trouvent des témoignages de femmes qui ont été emprisonnées.

> Quelles sont celles qui ont été accusées de sorcellerie ?

 ENTOURE LES BONNES RÉPONSES.

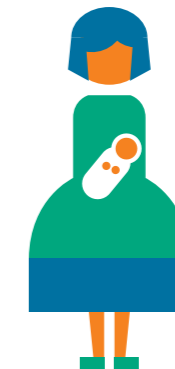
 Indice: Avant, on accusait de sorcellerie les femmes qui étaient trop belles, celles qui connaissaient bien les plantes, ainsi que les sages-femmes.

J'ai volé un pain au marché, car j'avais faim.



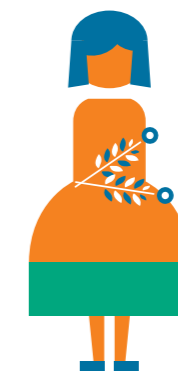
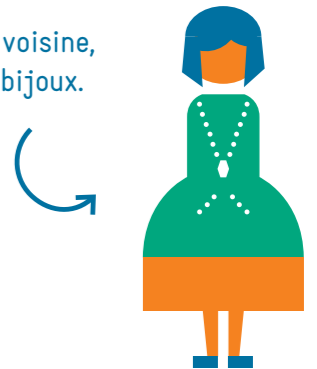
Je suis si jolie que beaucoup d'hommes sont tombés amoureux de moi, et pour cela on m'a emprisonnée.

J'ai fabriqué une potion mortelle avec des plantes toxiques pour empoisonner mes voisins que je déteste.



Je suis sage-femme. Un jour, j'ai dû m'occuper d'un accouchement difficile, mais on m'a ensuite reproché la mort du bébé.

Pour me venger de ma voisine, je lui ai volé tous ses bijoux.



Je connais bien les plantes médicinales et les remèdes, mais certains pensent que ce sont des potions maléfiques.

4 ✕ DES MOULES EN FORMES ! ✕

En Alsace, les gâteaux sont dégustés sous de multiples formes, notamment grâce à une grande variété de moules.

> Observe les moules présentés dans la vitrine. Avec quels matériaux ont-ils été fabriqués ?

 ENTOURE LES BONNES RÉPONSES.

Bois Terre cuite
Plastique Silicone

> Que sont les « springerle » ?

 BARRE LA MAUVAISE RÉPONSE.




Des petits gâteaux à l'anis que l'on déguste au moment de Noël.

Des oiseaux qui se mettent à chanter durant la période de Noël.

> Les différentes formes de moules à gâteaux sont liées aux grandes fêtes. Chaque moule symbolise une fête particulière.

 RELIE CHAQUE FÊTE À SON MOULE.

 Aide-toi du panneau « Des gâteaux et des symboles ».

Forme de poisson symbolisant Jésus-Christ.

Forme de bébé symbolisant la naissance de l'Enfant Jésus.

Forme de cœur.

Forme de grappe de raisins.

Forme de fleur de lys.


● Anniversaire du roi.

● Noël.

● Vendanges.

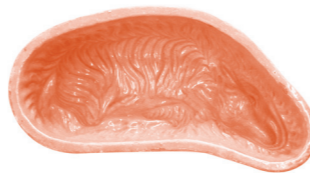
● Pâques.

● Mariage.

 RETROUVE LES MOULES DANS LA VITRINE, ET ÉCRIS LE NOM DE LA FÊTE À LAQUELLE ILS APPARTIENNENT.



.....



.....



.....



.....



.....

ARTS ET TRADITIONS POPULAIRES

DES FORMES ET DES SYMBOLES

✕ FICHE N°9 ✕

Prénom :

 COCHE, ENTOURE, ÉCRIS, DESSINE

 INDICE, AIDE-TOI, CERCHE, OBSERVE

1 ✕ LES ARTS ET TRADITIONS POPULAIRES, WÀS ISCH DES ? ✕

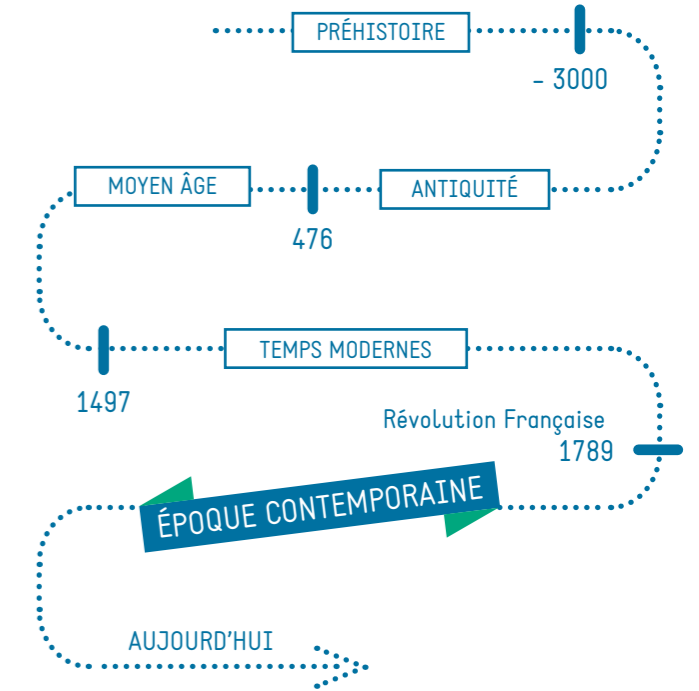
Dans le musée, se trouvent de nombreux objets issus des Arts et Traditions Populaires du Pays de Hanau.

Les ARTS ET TRADITIONS POPULAIRES désignent toutes les traditions et les objets du quotidien des habitants d'une région. Par exemple, les meubles, l'architecture, les costumes, et les savoir-faire qui s'y rapportent, font partie des arts et traditions populaires.

> Quels types d'objets d'Arts et Traditions Populaires, peux-tu observer dans le musée ?

 COCHE LES BONNES RÉPONSES.

- Vaisselle
- Costumes
- Torchons et nappes
- Statues en or



- Meubles de la vie quotidienne
- Sarcophages
- Le tableau de La Joconde
- Moules à gâteaux

2 ✕ DES MEUBLES HAUTS EN COULEUR ✕

Les meubles alsaciens étaient souvent peints et décorés. On les appelle les « meubles polychromes ». On les trouvait souvent dans les intérieurs paysans.

> À ton avis, pourquoi étaient-ils peints ?

 COCHE LES DEUX BONNES RÉPONSES.

- Pour imiter les meubles bourgeois.
- Parce qu'ils avaient beaucoup de temps libre pour peindre.
- Pour permettre aux enfants de s'exercer au dessin.
- Pour camoufler les défauts du bois.

> Les motifs ci-dessous sont souvent représentés sur les meubles polychromes alsaciens. Quatre d'entre eux sont présents dans le musée, lesquels ?

 ENTOURE-LES.



> Les animaux sont souvent représentés sur les meubles alsaciens. Quel est l'animal représenté sur le coffre polychrome du musée représenté ci-dessous ?

 DESSINE-LE.




Certains de ces dessins étaient des « symboles », c'est-à-dire qu'ils avaient une signification.


Par exemple :
La COLOMBE est
le symbole de la paix.

> À ton avis, quelle est la signification des symboles ci-dessous ?

 RELIE CHAQUE MOTIF À SA SIGNIFICATION.

 • Je suis le symbole de l'affection et de l'amour.

 • Je suis le symbole de la fécondité. J'étais utilisé par les familles qui souhaitaient avoir de nombreux enfants.

 • Je symbolise la vie éternelle, car je me lève chaque matin et je me couche chaque soir.

3 DES TISSUS QUI SE TIENNENT À CARREAUX

La couture était enseignée aux jeunes filles qui préparaient leur trousseau de future mariée. Pour apprendre à broder des lettres et des motifs alsaciens, elles s'exerçaient en réalisant des abécédaires.

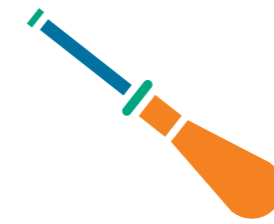
Le TROUSSEAU DE FUTURE MARIÉE est l'ensemble du linge de maison, qu'une jeune fille préparait pour elle et son futur époux : draps, serviettes, torchons, chemises, mouchoirs... et sur lequel elle brodait ses initiales.

> Retrouve l'abécédaire exposé dans le musée, et cherche les 5 erreurs qui s'y sont glissées.

 ENTOURE-LES.



 BARRE LES MOTS INUTILES DANS LE TEXTE SUIVANT.



Pour s'éclairer, les dentellières (les dames qui fabriquaient la dentelle) utilisaient une lampe spéciale. Remplie d'eau et placée devant une CHEMINÉE/BOUGIE, elle faisait effet de loupe et permettait D'ARRÊTER/DE CONTINUER le travail une fois la nuit tombée.

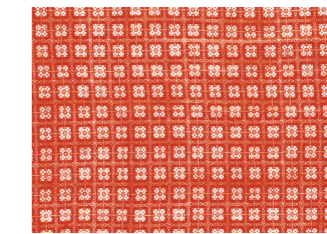
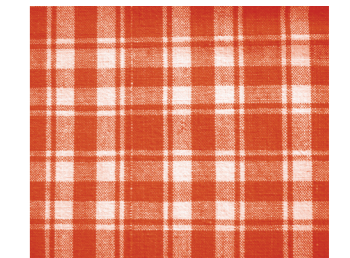
> Retrouve la lampe des dentellières qui est exposée dans le musée.

 EN QUELLE MATIÈRE EST-ELLE FABRIQUÉE ?

Réponse :

> Ci-dessous se trouvent des tissus traditionnels alsaciens. Lesquels sont exposés dans le musée ?

 COCHE LES BONNES RÉPONSES.



> Comment appelle-t-on ce type de tissu ? Déchiffre ce code pour obtenir la réponse.

Indice :
¥ = S ◇ = H Ω = E

K Ω L ¥ C ◇

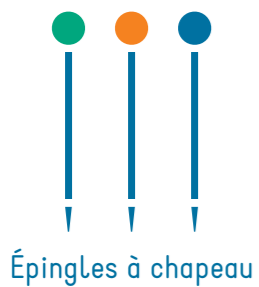
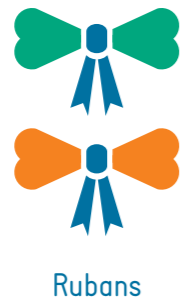
Réponse: K _ L _ C _

3 DES NŒUDS ET DES COIFFES

Avant, les femmes ne sortaient pas sans se couvrir les cheveux. Elles portaient des coiffes. Avec quoi les décoraient-elles ?


 ENTOURE LES BONNES RÉPONSES.


Les femmes portaient des coiffes, qu'elles décoraient avec :

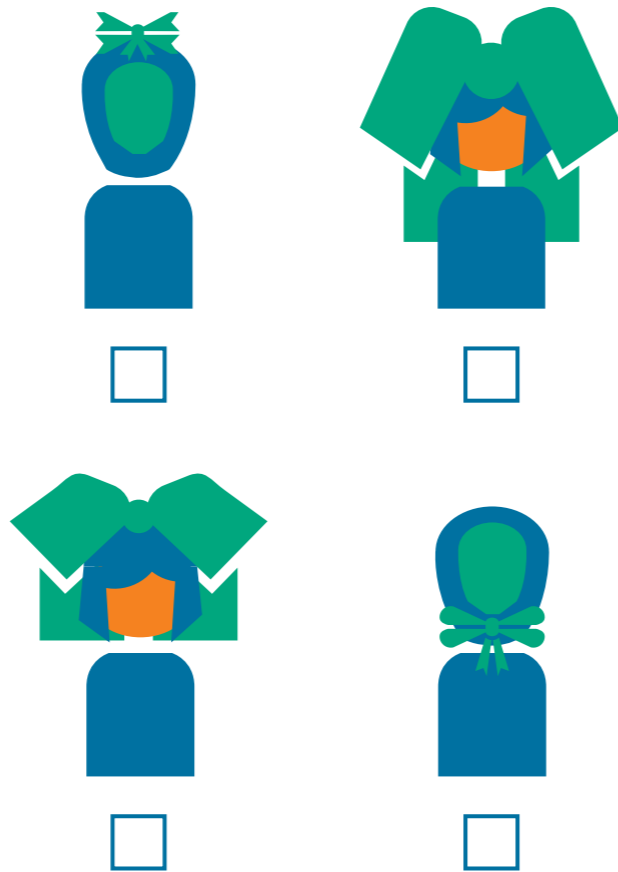


Le célèbre grand nœud noir de l'Alsacienne provient du costume traditionnel du Pays de Hanau. Cette coiffe, si connue, n'a pourtant pas toujours eu l'aspect qu'elle a aujourd'hui.

> Comment la coiffe du Pays de Hanau a-t-elle évolué ?

 NUMÉROTE LES COIFFES CI-DESSOUS DE 1 À 4, DE LA PLUS ANCIENNE À LA PLUS RÉCENTE.

 Indice : regarde les coiffes (de gauche à droite) qui sont en haut de la vitrine.



> Quelle est la couleur du gilet du costume paysan du Pays de Hanau ?

 COCHE LA BONNE RÉPONSE.


- Bleu Vert Rouge

ARTS ET TRADITIONS POPULAIRES

LA FOIRE AUX SERVANTES

FICHE N°10

Prénom :

 COCHE, ENTOURE, ÉCRIS, DESSINE

 INDICE, AIDE-TOI, CHERCHE, OBSERVE

1 C'EST L'HISTOIRE D'UNE ŒUVRE D'ART...

Le musée est chargé de conserver et d'exposer un tableau particulièrement précieux : « La Foire aux servantes ».

> Cherche-le dans le musée.

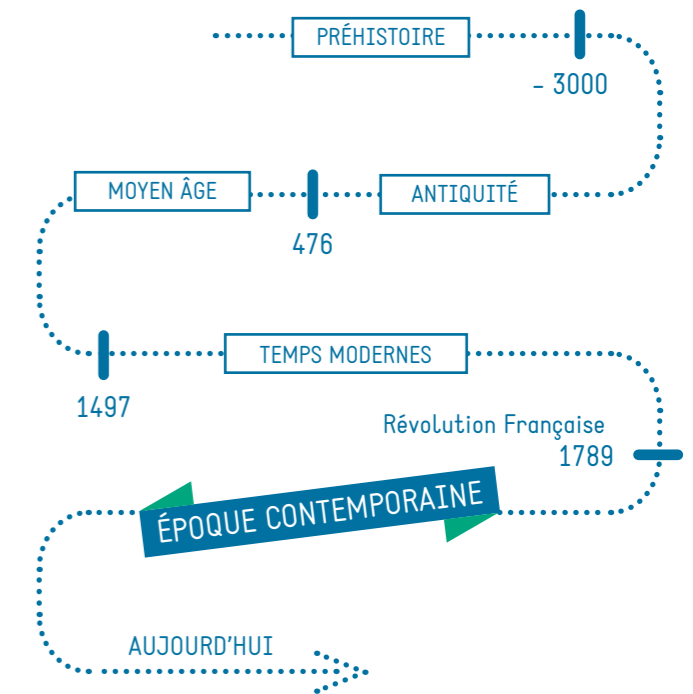
 EN QUELLE ANNÉE A-T-IL ÉTÉ PEINT ?

Réponse : _____

> Quel artiste a peint le tableau ?

 COMPLÈTE SA CARTE D'IDENTITÉ.

 Aide-toi du panneau sous le tableau.



Nom :

Métier :

Originnaire de la ville de :

A séjourné dans la ville de :

Ses peintures représentent :

de l'Alsace du 19^{ème} siècle.

> Observe bien le tableau. À ton avis, qu'a voulu représenter le peintre ?

 COCHE LA BONNE RÉPONSE.

La foire aux servantes était :

- Le jour où les servantes vendaient des légumes.
- Le jour où les servantes allaient s'acheter de nouvelles robes.
- Le jour où les servantes pouvaient trouver de nouveaux patrons.

Pour réaliser ce tableau, le peintre s'est beaucoup inspiré d'une rue de Bouxwiller qu'il a réinventée. Les reproductions de paysages n'étaient pas toujours fidèles à la réalité. Les peintres rajoutaient des éléments pour que les tableaux soient plus jolis.

> Compare le tableau et la photo ci-dessous.

 QUELS SONT LES ÉLÉMENTS D'ARCHITECTURE QUE LE PEINTRE A RAJOUTÉS ?



Rue du Canal à Bouxwiller.

Réponse:

.....

.....

2 L'HABIT FAIT L'ALSACIENNE

Observe la tenue des servantes du tableau.

 ENTOURE LA BONNE RÉPONSE.

Les servantes portaient cette robe pour faire le ménage.

VRAI / FAUX


C'est le costume traditionnel que les paysannes alsaciennes portaient les jours de fête.

VRAI / FAUX

Dans le musée, se trouvent des costumes traditionnels du Pays de Hanau, vieux de plus de 100 ans.

> De quoi se compose le costume féminin paysan ?

 ENTOURE LES BONNES RÉPONSES.





 Aide-toi du panneau sous le tableau.

- | | | |
|------------|--------------|---------|
| Pantalon | Tablier | Chapeau |
| | | Bottes |
| Devantier | Coiffe | |
| | | T-shirt |
| Ballerines | Jupe | |
| | Veste | |
| Cœurs | Petits chats | |
| | Fleurs | |

 QUELS SONT LES MOTIFS QUI DÉCORENT LES HABITS ET LES ACCESSOIRES ?

> Parmi les motifs suivants, quels sont ceux présents sur le costume féminin paysan exposé ?

 COCHE LA BONNE RÉPONSE.

- | | | |
|---------|---|--------------------------|
| Tablier |  | <input type="checkbox"/> |
| |  | <input type="checkbox"/> |
| |  | <input type="checkbox"/> |
| Robe |  | <input type="checkbox"/> |
| |  | <input type="checkbox"/> |
| |  | <input type="checkbox"/> |

Devantier



Collerette

- | | |
|----------|--------------------------|
| Blanche | <input type="checkbox"/> |
| Bleue | <input type="checkbox"/> |
| Violette | <input type="checkbox"/> |


> Observe la vaisselle paysanne.
Comment la décrirais-tu ?

 SOULIGNE LES BONS ADJECTIFS.

Fragile Décorée Robuste Raffinée

> D'où provient la vaisselle qui est devant toi ?
Quels sont les matériaux utilisés ?

 RELIE LES POINTS ENTRE EUX.

 Aide-toi des panneaux « La vaisselle paysanne » et « La vaisselle bourgeoise ».

Fabriquée en Alsace
[Soufflenheim] ○

Fabriquée
en France/Allemagne ○
[Paris, Meissen...]

Terre Cuite ○

Grès ○

Porcelaine ○

○ Vaisselle paysanne

○ Vaisselle bourgeoise

> Selon toi, qu'est-ce qui coûte le plus cher
au 19^{ème} siècle ?

 COCHE LA BONNE RÉPONSE.

- Acheter de la vaisselle en terre cuite
- Acheter de la vaisselle en porcelaine
- Acheter de la vaisselle près de chez soi
- Acheter de la vaisselle fabriquée à l'étranger



> Connais-tu le Baeckeofe ?

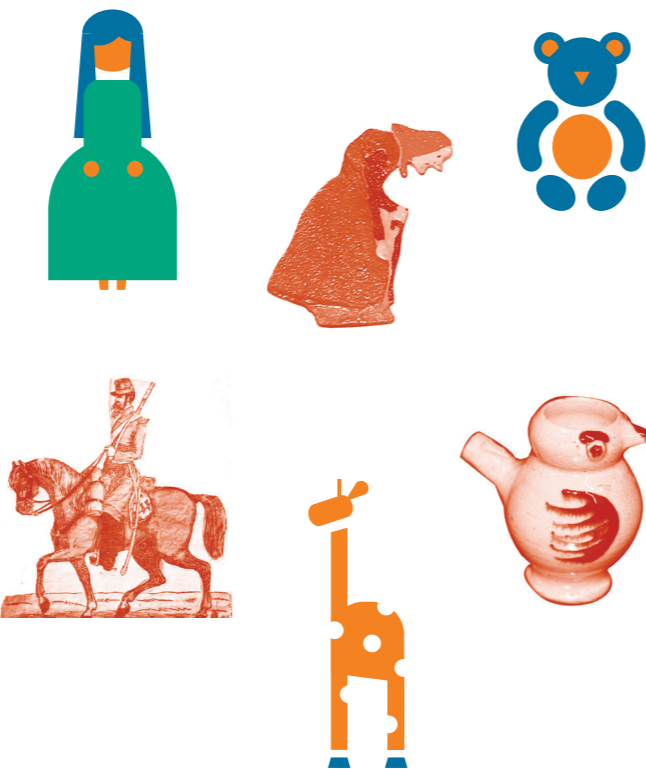
 BARRE LES MOTS INUTILES DANS LE TEXTE SUIVANT.

Il s'agit d'un plat **BOURGEOIS / PAYSAN** composé de différentes sortes de viandes et de légumes qui mijotent pendant plusieurs heures. Baeckeofe signifie « **FOUR DE BOULANGER** » / « **MICHE DE PAIN** » car les femmes apportaient le plat chez le boulanger pour le faire cuire.

5 FAITES VOS JEUX !

> Observe les jouets anciens.

 BARRE LES JOUETS QUI NE SONT PAS DANS LES VITRINES.




ARTS ET TRADITIONS POPULAIRES

BOURGEOIS ET PAYSANS

✕ FICHE N°11 ✕

Prénom :

 **COCHE, ENTOURE, ÉCRIS, DESSINE**

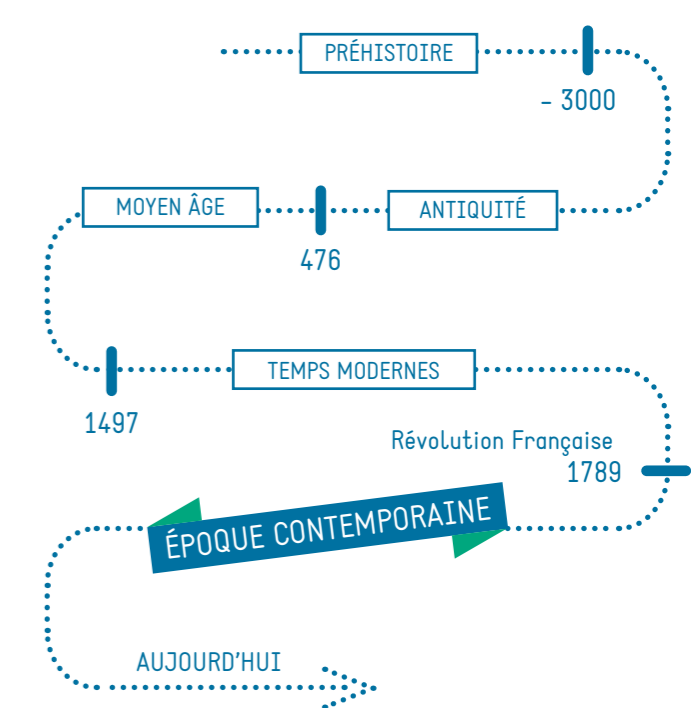
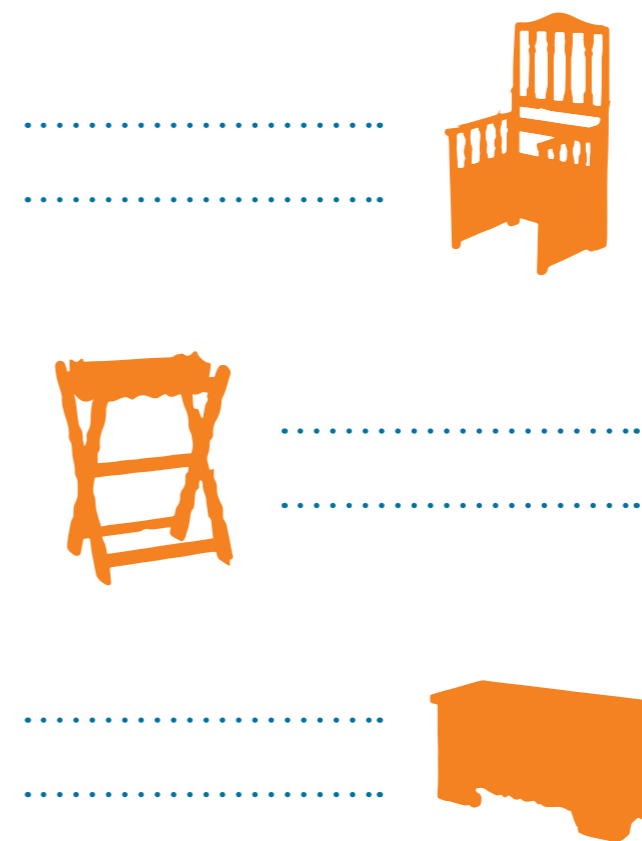
 **INDICE, AIDE-TOI, CHERCHE, OBSERVE**

1 DES MEUBLES POUR LA VIE

Le mobilier a beaucoup évolué depuis le 19^{ème} siècle, certains meubles ont même cessé d'être utilisés.

> Quels sont les meubles ci-dessous ?
Retrouve-les dans le musée.

 INDIQUE LEUR NOM.



Au 19^{ème} siècle, et même avant, les meubles étaient transmis de génération en génération. Aujourd'hui, on les achète en magasin et on les change plus souvent.

> Comment les meubles étaient-ils à l'époque ?

 ENTOURE LES CINQ ADJECTIFS APPROPRIÉS.

Fabriqués en usine Fragiles

Précieux

Démontables Solides

Faits pour décorer

Faits pour durer

Fabriqués par un artisan

2 > DES OBJETS DU QUOTIDIEN <

Avec le temps, les objets du quotidien évoluent et se transforment. Ci-dessous, se trouvent trois objets du quotidien d'aujourd'hui. Retrouve les objets utilisés au 19^{ème} siècle correspondants.

DESSINE-LES ET INDIQUE LEURS NOMS EN DESSOUS.

Indice : ils se trouvent dans la vitrine à côté des moules à gâteaux.



Au 21^{ème} siècle

Au 19^{ème} siècle

Nom:



Au 21^{ème} siècle

Au 19^{ème} siècle

Nom:



Au 21^{ème} siècle

Au 19^{ème} siècle

Nom:

> Retrouve les objets ci-dessous dans le musée. À ton avis, quelle était leur fonction ?

ENTOURE LA BONNE RÉPONSE.



- Jouet
- Pistolet de gendarme
- Fiole servant à contenir de l'alcool



- Blague à tabac
- Sac à main
- Bourse

3 > MOBILIER BOURGEOIS VS MOBILIER PAYSAN <

De nombreux bourgeois habitaient Bouxwiller, car c'était une capitale administrative. Les bourgeois et les paysans n'avaient pas les mêmes revenus. L'aménagement intérieur de leurs maisons était donc relativement différent.

Sous l'Ancien Régime, le BOURGEOIS est une personne qui n'appartient ni à la Noblesse, ni au Clergé, et qui ne fait pas un travail manuel, à l'inverse du PAYSAN qui lui, travaille la terre, ou de l'ouvrier qui travaille en usine.

> Les meubles, ci-dessous, ont-ils appartenu à des bourgeois ou à des paysans ?

RETROUVE-LES DANS LE MUSÉE ET ENTOURE LES BONNES RÉPONSES.

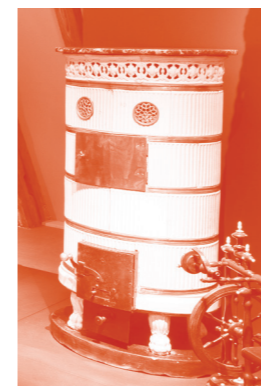
Compare les meubles entre eux pour trouver les réponses : d'un côté se trouvent les meubles paysans et de l'autre les meubles bourgeois.



Bourgeois / Paysan



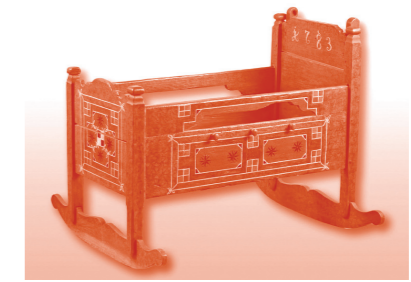
Bourgeois / Paysan



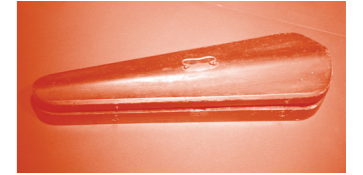
Bourgeois / Paysan



Bourgeois / Paysan



Bourgeois / Paysan



Bourgeois / Paysan

CERTAINS DES OBJETS DEVANT TOI SE TROUVENT-ILS AUJOURD'HUI DANS TA MAISON ? SI OUI, LESQUELS ?

Réponse:

4 > VAISSELLE DES UNS ET DES AUTRES <

Voici des décors présents sur de la vaisselle du 19^{ème} siècle.

> Retrouve ces objets dans le musée. Font-ils partie de la vaisselle bourgeoise ou paysanne ?

ENTOURE LA BONNE RÉPONSE.



Bourgeois / Paysan



Bourgeois / Paysan



Bourgeois / Paysan