

Du 12 septembre > 4 novembre 2018

## Exposition

### *Dans la Forêt enchantée*

Peintures, gravures, dessins de Pierre Gangloff



S'inspirant des œuvres du Musée, Pierre Gangloff nous propose ses interprétations colorées. Entre mythes et réalité, ses œuvres invitent avant tout à la rêverie. L'acier, la peinture, le pastel et le fusain proposent un nouveau regard sur les collections du Musée.

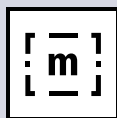
*Dans la Forêt enchantée* se visite à la fois dans l'espace d'exposition temporaire et dans les espaces des collections permanentes. Les œuvres de Pierre Gangloff, ainsi placées au cœur du musée, créent des dialogues poétiques, offrant de nouvelles et surprenantes perspectives.

Entrée libre dans l'espace d'exposition temporaire  
Pour le parcours dans les collections permanentes : tarif entrée du Musée



MUSÉE DU PAYS DE HANAU  
3 place du Château - 67330 BOUXWILLER  
Tél. 03 88 00 38 39 - contact@museedupaysdehanau.eu  
www.museedupaysdehanau.eu

Du mercredi au dimanche de 14h à 18h  
Tarifs : 4,50€ plein tarif et 2,50€ tarif réduit



Ne pas jeter sur la voie publique.

Credits photographiques : © Musée du Pays de Hanau - P. Gangloff - M. Humbert - C. Allaire - Carte sur table

# PROGRAMME DES SEPT. > NOVEMBRE ANIMATIONS BOUXWILLER (67)



Les places sont limitées pour  
tous les ateliers, réservation  
obligatoire au 03 88 00 38 39 ou  
contact@museedupaysdehanau.eu

## Journées Européennes du Patrimoine

15 & 16 sept., 14h > 18h

Entrée libre, pour tous, du Musée  
et de l'exposition *Dans la Forêt  
enchantée*.

**Dim. 16 sept., 16h**

Visite guidée de la ville sur  
l'architecture des 19<sup>ème</sup> et 20<sup>ème</sup>  
siècle avec Robert Bittendiebel.

Animation gratuite organisée par  
l'Association des Amis du Musée du Pays  
de Hanau

## Visite guidée de l'exposition

**Dim. 23 sept., 15h > 16h**

**Dim. 4 nov., 15h > 16h**

Emmenés par Pierre Gangloff,  
vous découvrirez comment les  
collections du Musée ont inspiré  
l'artiste. Grâce à cette visite, vous  
pourrez également admirer les  
trois pièces maîtresses du Musée,  
conservées à l'Hôtel de Ville !

Tarif : entrée du Musée

## Atelier d'expression corporelle

**Jeu. 4 oct., 10h > 11h30**

Un atelier d'expression corporelle  
pour se recentrer, se mettre en  
mouvement, se faire du bien  
et rencontrer l'autre. Mené  
par Delphine Freiss, dans le  
cadre d'un projet soutenu par  
l'Association Tôt ou t'Art.

Animation gratuite



## La colline du Bastberg, entre visite et yoga

**6 & 11 oct., 10h > 12h**  
Venez profiter des paysages de la  
colline du Bastberg et découvrir  
tous ses secrets, le temps d'une  
balade ponctuée de poses de  
yoga proposées par Émilie  
Belfort. Une sortie relaxante et  
enrichissante pour toute la famille !

Animation gratuite dans le cadre d'Éveil  
des sens - Réservation obligatoire

## Visite enchantée Dialogue musical & poétique

**Dim. 7 oct., 15h > 16h30**

Concert des Sax's de Boux et  
lectures de Valérie Gallou autour  
de trois chefs d'oeuvres du  
musée.

Animation proposée par l'Association  
des Amis du Musée du Pays de Hanau.  
Dans le cadre du festival *L'automne  
étonne*.

Plateau - Rdv devant l'Hôtel de Ville

## Visite sensorielle Les jardins disparus de Bouxwiller

**10 & 14 oct., 15h > 16h30**

Goûtez, touchez, sentez et  
laissez-vous emporter dans les  
jardins disparus de Bouxwiller !

Dans le cadre d'Éveil des sens.  
Animation accessible à tous.  
Réservation obligatoire - gratuit pour  
les personnes en situation de handicap

## Visite guidée Sapristi, des sorcières à Bouxwiller !

**17 & 21 oct., 15h > 16h**

Tous les mystères des sorcières  
de Bouxwiller vous seront révélés,  
en alsacien avec Laure, ou en  
français avec Mélanie. À vous de  
choisir !

Dans le cadre d'Éveil des sens.  
Animation gratuite, accessible à tous.  
Réservation obligatoire



## Atelier Monstrueux doigts

**Mer. 24 oct., 14h30 > 17h**

C'est accompagné de notre  
couturière chasseur de  
fantôme, Marguerite Humbert,  
que les enfants entre 6 et 14 ans  
réaliseront de belles marionnettes  
à doigt, inspirées des fantômes et  
monstres du Musée.

Tarif : 8€ + goûter offert



## Atelier de danse Jusqu'à l'os

À l'occasion d'Halloween, la  
danseuse et chorégraphe  
Caroline Allaire, association

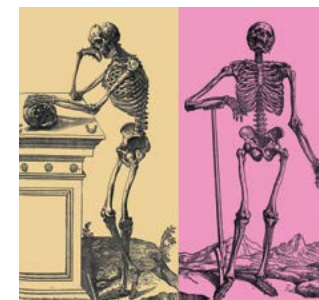
KiloHertz, vous invite à découvrir  
votre squelette. Initiez-vous à la  
danse et amusez-vous lors d'une  
exploration visuelle et gestuelle  
du corps humain !

**Ven. 26 oct., 14h30 > 17h**

Atelier enfants dès 6 ans. Tarif : 5€

**Sam. 27 oct., 14h30 > 16h30**

Atelier adultes accessible à tous.  
Animation gratuite proposée dans le  
cadre d'Éveil des Sens



## Amuse-Musées Spectacle-concert Carte sur table

**Dim. 28 oct., 15h > 16h30**

Venez écouter et admirer trois  
artistes originales qui composent  
des chansons avec des  
instruments peu traditionnels, à  
savoir leur corps et des objets  
du quotidien (table, verres...) !  
Elles vous donneront quelques  
clés pour vous permettre de faire  
de la musique avec ce qui vous  
entoure, car le rythme est partout !



Avec Carte sur table, trio musical  
de Strasbourg.

Gratuit pour les moins de 16 ans  
Tarif parent : 4.50€



## Atelier d'Halloween Dans la peau d'un(e) sorcier(ère)

**Mer. 31 oct., 14h30 > 17h**

À l'occasion d'Halloween, les  
enfants entre 7 et 12 ans se  
confectionneront un costume  
original pour faire peur aux petits  
et aux grands.

Tarif : 5€ + goûter offert

## Atelier de découverte de l'écriture de l'alsacien

**Dim. 18 nov., 15h > 17h**

L'alsacien, langue régionale, se  
parle différemment d'un secteur à  
l'autre, voire d'un village à l'autre !  
Venez percer ces mystères  
grâce à Danielle Crévenat-  
Werner, linguiste et spécialiste de  
l'alsacien.

Animation gratuite

## Visite guidée de l'exposition de Noël Mon beau sapin...

**Dim. 25 nov., 15h > 16h**

Avec Laure Lickel, découvrez  
des sapins de Noël comme vous  
n'en avez jamais vus ! Avec des  
oeuvres de Norbert Glady.

Animation gratuite